

# 入札情報公開システム

## 操作マニュアル

平成17年06月  
熊本県土木部監理課

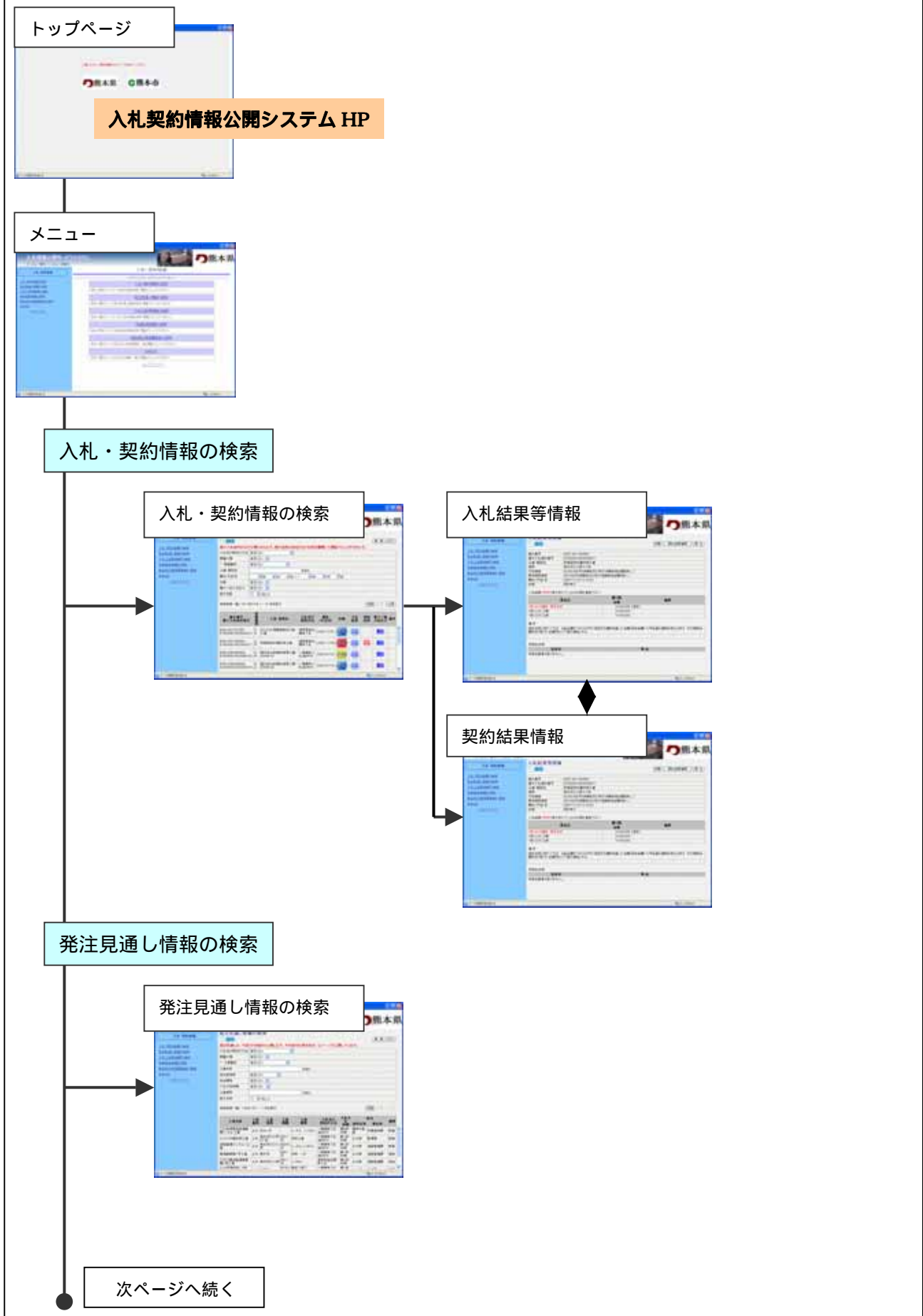
【 改訂履歴 】

- ・ 2005 年 6 月 Ver.00-01 新規作成
- ・ 2008 年 1 月 Ver.00-02 設計図書閲覧機能に関する説明を追加

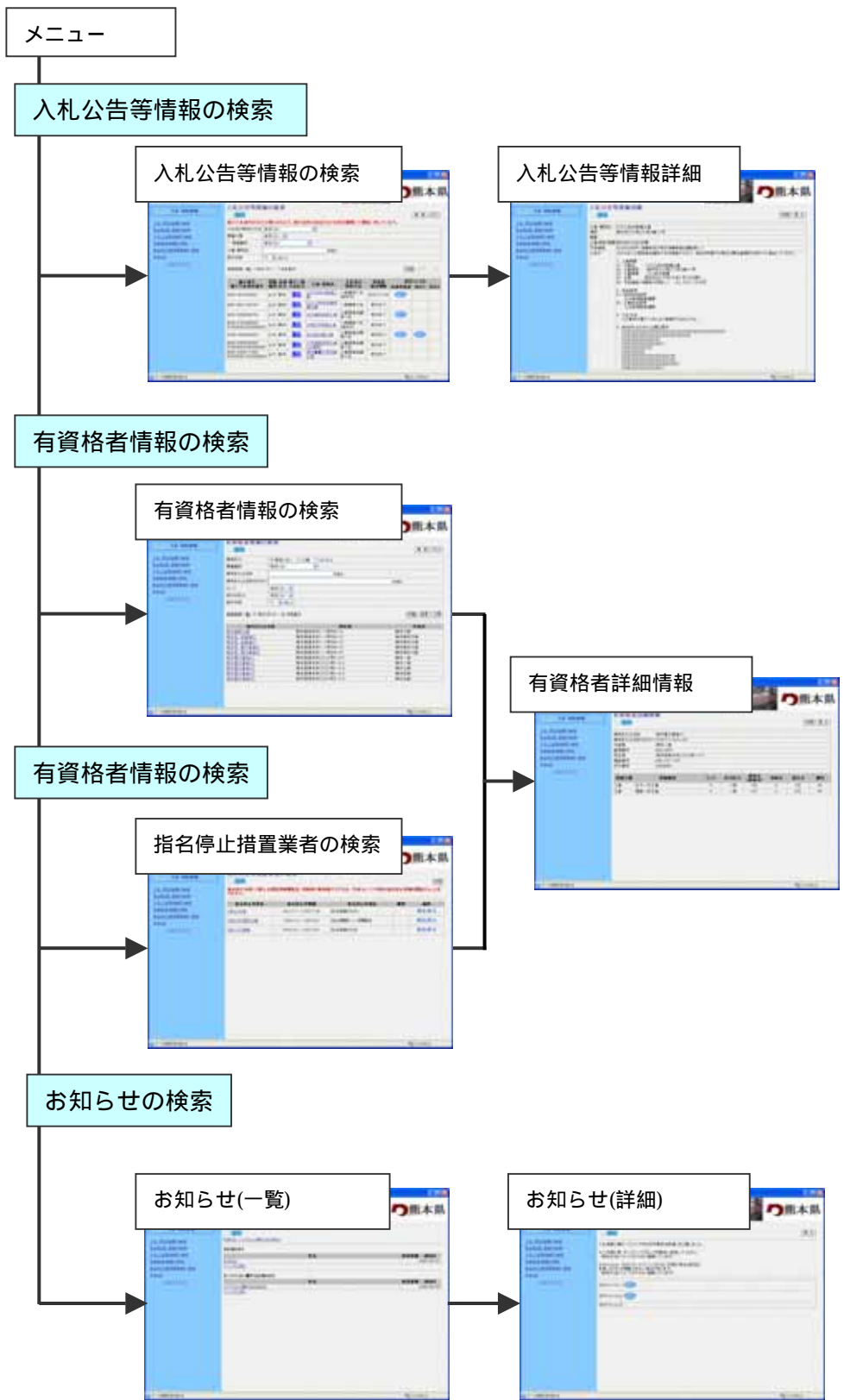
- 目 次 -

1 . 画面遷移 . . . . .	1 - 1
2 . 操作手順	
2 . 1 . 1   入札契約情報公開システムを起動する . . . . .	2 - 1 - 1 - 1
2 . 1 . 2   本ホームページでできること . . . . .	2 - 1 - 2 - 1
2 . 2 . 1   入札・契約情報を検索・閲覧する . . . . .	2 - 2 - 1 - 1
2 . 2 . 2   入札結果等情報・契約結果情報を閲覧する . . . . .	2 - 2 - 2 - 1
2 . 2 . 3   くじ結果を閲覧する . . . . .	2 - 2 - 3 - 1
2 . 3 . 1   発注見通し情報を検索・閲覧する . . . . .	2 - 3 - 1 - 1
2 . 4 . 1   入札公告等情報を検索。閲覧する . . . . .	2 - 4 - 1 - 1
2 . 4 . 2   入札公告等情報詳細を閲覧する . . . . .	2 - 4 - 2 - 1
2 . 5 . 1   有資格者情報を検索・閲覧する . . . . .	2 - 5 - 1 - 1
2 . 5 . 2   有資格者詳細情報を閲覧する . . . . .	2 - 5 - 2 - 1
2 . 6 . 1   指名停止措置業者を閲覧する . . . . .	2 - 6 - 1 - 1
2 . 7 . 1   お知らせを閲覧する . . . . .	2 - 7 - 1 - 1

# 1. 画面遷移 ( 1 )



# 1. 画面遷移 ( 2 )



## 2.1.1 入札契約情報・公開システムを起動する



電子入札ホームページより、入札情報公開サービスシステムへ遷移できます。  
入札情報公開サービスシステムのトップページが表示されます。  
調達機関を選択します。

## 2.1.2 本ホームページでできること



本ホームページでは以下の機能がご利用頂けます。

入札・契約情報の検索

現在公開されている入札契約情報を検索・閲覧することができます。

発注見通し情報の検索

現在公開されている発注見通し情報を検索・閲覧することができます。

入札公告等情報の検索

現在公開されている入札等公告情報を検索・閲覧することができます。

有資格者情報の検索

現在公開されている有資格者情報を検索・閲覧することができます。

指名停止措置業者の検索

現在指名停止されている措置業者一覧を閲覧することができます。

お知らせ

現在公開されているお知らせ情報(一覧)を閲覧することができます。

トップページへ遷移

「トップページへ」リンクをクリックすることにより、トップページに遷移します。

## 2.2.1 入札・契約情報を検索・閲覧する(1)

入札及び契約の方法	指定しない
業種分類	指定しない
業種種別	指定しない
工事・業務名	<input type="text"/> を含む
開札(予定)日	<input type="text"/> 年 <input type="text"/> 月 <input type="text"/> 日 ~ <input type="text"/> 年 <input type="text"/> 月 <input type="text"/> 日
状態	指定しない
電子/紙入札区分	指定しない
表示件数	10 件ごと

メニューで「入札・契約情報の検索」をクリックして入札・契約情報の検索画面へ遷移します。

検索条件を以下のもの設定して「検索」ボタンをクリックします。

No	項目名称	入力文字制限	入力条件等	備考
1	入札及び契約の方法	リスト選択	入札方式をリストから選択	一般競争入札 公募型指名競争入札 指名競争入札 随意契約 公募型プロポーザル 標準プロポーザル
2	業種分類	リスト選択	業種分類をリストから選択	
3	業種種別	リスト選択	業種種別をリストから選択	
4	工事・業務名	40文字以内	工事名に含まれる文字を直接入力	部分一致検索
5	開札(予定)日	リスト選択	開札日の範囲をリストから選択	
6	状態	リスト選択	案件状態をリストから選択	
7	電子/紙入札区分	リスト選択	電子・紙入札区分をリストから選択	
8	表示件数	リスト選択	1頁に表示するデータ件数	

\* そのまま条件を設定しないで検索する場合には「検索」ボタンをクリックして下さい。

\* 条件を複数指定した場合には、条件は「かつ」で結ばれます。



## 2.2.1 入札・契約情報を検索・閲覧する(2)

検索条件に一致する入札・契約案件が一覧表示されます。

1頁に表示できない場合には「次頁」ボタンが押下できます。

次頁データを参照したい場合には「次頁」ボタンをクリックして次頁へ遷移し、前頁へ戻りたい場合には「前頁」ボタンをクリックします。

検索条件をクリアしたい場合には、「クリア」ボタンをクリックします。

入札・契約情報の一覧を印刷したい場合には、「印刷」ボタンをクリックします。

### 【注意事項】

条件を設定しないで検索した場合、データ件数にもよりますが表示されるまでに時間がかかることがあります。なるべく条件を設定して検索を行って下さい。

表示件数が多い場合、表示されるまでに時間がかかることがあります。

## 2.2.2 入札結果等情報・契約結果情報を見たい

0609-0611300004 0100090010020060071	土木	県営団地外壁改修工事	通常型指名競争入札	2006/11/30	契約完了	入札情報	契約情報	履歴
--	----	------------	-----------	------------	------	------	------	----

【入札結果等情報画面】

【契約結果情報画面】

入札結果等情報を見たい場合には、「入札・契約情報の検索」画面の検索結果一覧から見たい工事・業務名の入札結果欄の「入札情報」のリンクをクリックします。

また、契約結果情報を見たい場合には、契約結果欄の「契約情報」のリンクをクリックします。

更に詳細な契約内容を見たい場合には、「契約結果情報」ボタンをクリックします。

「契約結果情報」画面が表示されます。

入札結果等情報を印刷したい場合には、画面の「印刷」ボタンをクリックします。

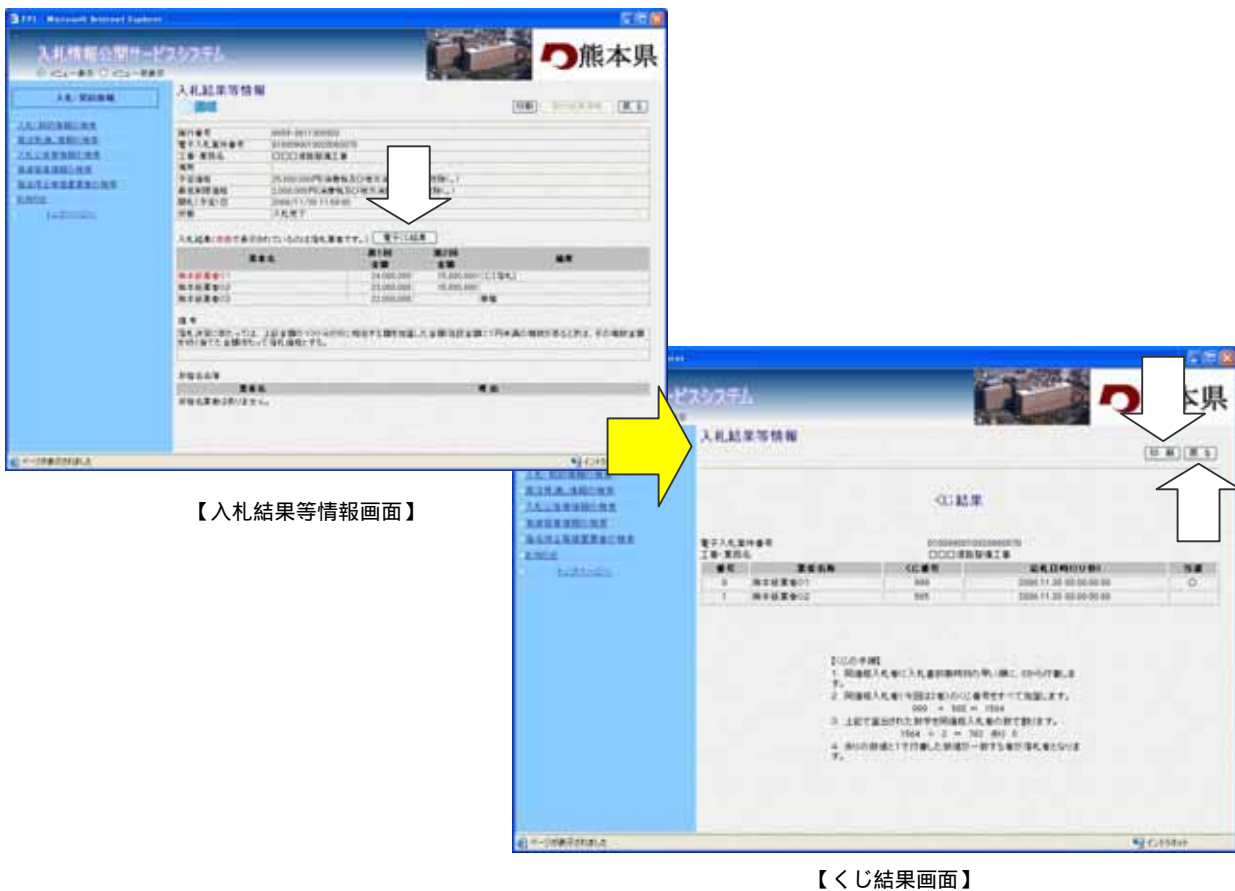
「入札結果等情報」画面から「入札・契約情報の検索」画面に戻るには、画面の「戻る」ボタンをクリックします。

「契約結果情報」画面から「入札結果等情報」画面へ遷移するには、画面の「入札結果等情報」ボタンをクリックします。

契約結果情報を印刷したい場合には、画面の「印刷」ボタンをクリックします。

「契約結果情報」画面から「入札・契約情報の検索」画面に戻るには、画面の「戻る」ボタンをクリックします。

## 2.2.3 電子くじ結果を閲覧する



電子くじ結果を閲覧したい場合には、「電子くじ結果」ボタンをクリックします。

「くじ結果」画面が表示されます。

\* 電子案件でくじが実施された場合のみ、画面に「電子くじ結果」ボタンが表示されます。

くじ結果を印刷したい場合には、「印刷」ボタンをクリックします。

「くじ結果」画面から「入札結果等情報」画面に戻るには、画面の「戻る」ボタンをクリックします。

## 2.3.1 発注見通し情報を検索・閲覧する

入札及び契約の方法	指定しない
業種分類	指定しない
工事種別	指定しない
工事名称	<input type="text"/> を含む
担当部局等	指定しない
担当課等	指定しない
入札予定時期	指定しない
工事場所	<input type="text"/> を含む
表示件数	10 件ごと



メニューで「発注見通し情報の検索」リンクをクリックして発注見通し情報検索画面へ遷移します。

検索条件を以下のもので設定して「検索」ボタンをクリックします。

No	項目名称	入力文字制限	入力条件等	備考
1	入札及び契約の方法	リスト選択	入札方式をリストから選択	
2	業種分類	リスト選択	業種分類をリストから選択	
3	工事種別	リスト選択	工事種別をリストから選択	
4	工事名称	40文字以内	工事名に含まれる文字を直接入力	部分一致検索
5	担当部局等	リスト選択	担当部局等をリストから選択	
6	担当課等	リスト選択	担当課等をリストから選択	
7	入札予定時期	リスト選択	入札予定時期をリストから選択	第1四半期～第4四半期
8	工事場所	40文字以内	工事場所に含まれる文字を直接入力	部分一致検索
9	表示件数	リスト選択	1頁に表示するデータ件数	

\* そのまま条件を設定しないで検索する場合には「検索」ボタンをクリックして下さい。

\* 条件を複数指定した場合には、条件は「かつ」で結ばれます。

検索条件に一致する発注見通しが一覧表示されます。

1頁に表示できない場合には「次頁」ボタンが表示されます。

次頁データを参照したい場合には「次頁」ボタンをクリックして次頁へ遷移し、

前頁へ戻りたい場合には「前頁」ボタンをクリックします。

検索条件をクリアしたい場合には、「クリア」ボタンをクリックします。

発注見通しの一覧を印刷したい場合には、「印刷」ボタンをクリックします。

## 2.3.1 発注見通し情報を検索・閲覧する(2)

### 【注意事項】

条件を設定しないで検索した場合、データ件数にもよりますが表示されるまでに時間がかかることがあります。なるべく条件を設定して検索を行って下さい。

表示件数が多い場合、表示されるまでに時間がかかることがあります。

## 2.4.1 入札公告等情報を検索・閲覧する

入札及び契約の方法	指定しない	▼
業種分類	指定しない	▼
業種種別	指定しない	▼
工事・業務名	<input type="text"/>	を含む
表示件数	10	▼ 件ごと



メニューで「入札公告等情報の検索」リンクをクリックして「入札公告等情報検索」画面へ遷移します。

検索条件を以下のもの設定して「検索」ボタンをクリックします。

No	項目名称	入力文字制限	入力条件等	備考
1	入札及び契約の方法	リスト選択	入札方式をリストから選択	
2	業種分類	リスト選択	業種分類をリストから選択	
3	業種種別	リスト選択	業種種別をリストから選択	
4	工事・業務名	40文字以内	工事名に含まれる文字を直接入力	部分一致検索
5	表示件数	リスト選択	1頁に表示するデータ件数	

\* そのまま条件を設定しないで検索する場合には「検索」ボタンをクリックして下さい。

\* 条件を複数指定した場合には、条件は「かつ」で結ばれます。

検索条件に一致する公告情報が一覧表示されます。

1頁に表示できない場合には「次頁」ボタンが表示されます。

次頁データを参照したい場合には「次頁」ボタンをクリックして次頁へ遷移し、

前頁へ戻りたい場合には「前頁」ボタンをクリックします。

検索条件をクリアしたい場合には、「クリア」ボタンをクリックします。

入札公告等情報の一覧を印刷したい場合には、「印刷」ボタンをクリックします。

### 【注意事項】

条件を設定しないで検索した場合、データ件数にもよりますが表示されるまでに時間がかかることがあります。なるべく条件を設定して検索を行って下さい。

表示件数が多い場合、表示されるまでに時間がかかることがあります。



## 2.4.2 入札公告等情報詳細を閲覧する

0809-0801000019  
0100090010020070252

管 単体 電子

県宮田地○○町1棟給水  
設備改修工事

通常型指名競争入  
札

受付終了

添付 添付 添付

入札情報公開サービスシステム

入札公告等情報詳細

印刷 [戻る]

工事・業務名 県宮田地○○町1棟給水設備改修工事  
場所 ○○○○町○○  
概要 ○○○○ 500m ○○○○ 2500m<sup>2</sup>  
工事着工時期 平成20年8月31日(仮定)  
予定価格 25,000,000円(消費税及び地方消費税相当額を除く)  
入札番号 ○○○○○○○○○○○○○○○○○○○

設計図書

仕様書(表紙)	ダウンロード
仕様書	ダウンロード
特記仕様書	ダウンロード
工事(業務)数量仕様書	ダウンロード
金額設計書	ダウンロード
数量計算書(土壌等)1	ダウンロード
仕様項目1	ダウンロード
仕様項目2	ダウンロード
仕様項目3	ダウンロード

【入札公告等情報詳細画面】

入札公告等情報詳細を閲覧したい場合には、「入札公告等情報の検索」画面の検索結果一覧から閲覧したい工事・業務名のリンクをクリックします。

入札公告に関する添付資料を閲覧したい場合には、入札公告欄の「添付」のリンクをクリックします。

また、共通事項書を閲覧したい場合には、共通事項書欄の「添付」のリンクをクリックします。

また、質問への回答の添付資料を閲覧したい場合には、質問への回答欄の「添付」のリンクをクリックします。

設計図書ファイルを閲覧したい場合には、各設計図書の「ダウンロード」のリンクをクリックします。

入札公告等情報詳細を印刷する場合には、画面の「印刷」ボタンをクリックします。

「入札公告等情報詳細」画面から「入札公告等情報の検索」画面に戻るには、画面の「戻る」ボタンをクリックします。

## 2.5.1 有資格者情報を検索・閲覧する

業者区分	<input checked="" type="radio"/> 指定しない <input type="radio"/> 工事 <input type="radio"/> コンサル
業種種別	指定しない
商号または名称	<input type="text"/> を含む
商号または名称(全角カナ)	<input type="text"/> を含む
ランク	指定しない
県内外区分	指定しない
表示件数	10 件ごと



メニューで「有資格者情報の検索」リンクをクリックして「有資格者情報検索」画面へ遷移します。

検索条件を以下のもの設定して「検索」ボタンをクリックします。

No	項目名称	入力文字制限	入力条件等	備考
1	業者区分	ボタン選択	業者区分を選択	工事 コンサル
2	業種種別	リスト選択	業種種別をリストから選択	
3	商号または名称	40文字以内	商号または名称に含まれる文字を直接入力	部分一致検索
4	商号または名称(全角カナ)	80文字以内	商号または名称(全角カナ)に含まれる文字を直接入力	部分一致検索
5	ランク	リスト選択	ランクをリストから選択	
6	県内外区分	リスト選択	県内外区分をリストから選択	県内・県外
7	表示件数	リスト選択	1頁に表示するデータ件数	

\* そのまま条件を設定しないで検索する場合には「検索」ボタンをクリックして下さい。

\* 条件を複数指定した場合には、条件は「かつ」で結ばれます。

検索条件に一致する有資格者情報が一覧表示されます。

1頁に表示できない場合には「次頁」ボタンが表示されます。

次頁データを参照したい場合には「次頁」ボタンをクリックして次頁へ遷移し、

前頁へ戻りたい場合には「前頁」ボタンをクリックします。

検索条件をクリアしたい場合には、「クリア」ボタンをクリックします。

有資格者情報の一覧を印刷したい場合には、「印刷」ボタンをクリックします。



## 2.5.2 有資格者詳細情報を閲覧する

商号または名称	所在地	代表者
<a href="#">有限会社 □□</a>	熊本県八代市	□□ 一郎
<a href="#">有限会社 □□</a>	熊本県八代市	□□ 一郎
<a href="#">××コンサルタント</a>	熊本県	×× 花子
<a href="#">○○会社</a>	熊本県熊本市	○○ 太郎

入札情報公開サービスシステム

有資格者詳細情報

印刷 戻る

商号または名称 熊本電子工業01  
 商号または名称のカタカナ(フリガナ) 01  
 代表者 熊手一郎  
 郵便番号 862-9999  
 所在地 熊本県熊本市○○○町1-2-1  
 電話番号 096-101-1101  
 許可番号 43000001

業種分類	業種種別	ランク	許可区分	総得点 (総得点)	得点	総合点	順位
工事	土ホ一工	A	一般	702	0	702	89
工事	建築一工	A	一般	815	0	815	89

「有資格者情報検索」画面の検索結果一覧から閲覧したい商号または名称リンクをクリックします。

有資格者詳細情報を印刷する場合には、画面の「印刷」ボタンをクリックします。

「有資格者情報検索」画面に戻るには、「戻る」ボタンをクリックします。

## 2.6.1 指名停止措置業者を閲覧する

入札情報公開サービスシステム

メニュー表示 / メニュー非表示

入札・契約情報

入札・契約情報の検索  
発注要項情報の検索  
入札公告要項情報の検索  
発注要項情報の検索  
指名停止等措置業者の検索  
お知らせ  
[トップページへ](#)

### 指名停止等措置業者の検索

熊本県庁本館11階土木部監理課図書室、同新館1階情報プラザでは、平成16・17年度の指名停止情報を閲覧することができます。

指名停止等業者	指名停止等期間	指名停止等理由	概要	摘要
(株)□□社	H18.11.1 ~ H18.11.30	談合発覚のため。		指名停止
(株)□□建設工業	H18.8.10 ~ H18.8.30	停止期間を一ヶ月間短縮		指名停止
(株)○○商運	H19.5.22 ~ H19.10.21	談合発覚のため		指名停止

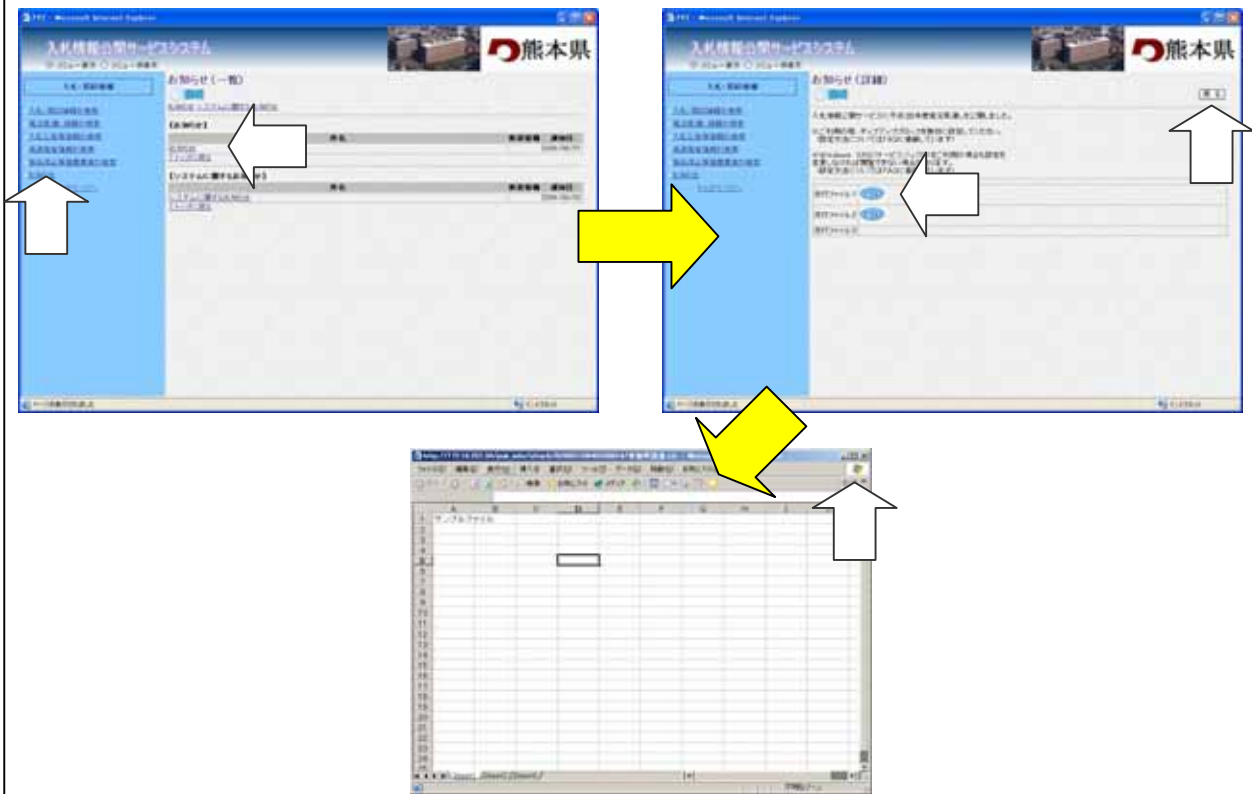
印刷

メニューで「指名停止措置業者の検索」リンクをクリックして「指名停止措置業者の検索」画面へ遷移します。

現在の「指名停止措置業者」の一覧が表示されます。

指名停止措置業者の一覧を印刷する場合には、画面の「印刷」ボタンをクリックします。

## 2.7.1 お知らせを閲覧する



メニューで「お知らせ」リンクをクリックして「お知らせ(一覧)」画面へ遷移します。  
一覧から閲覧したいお知らせの件名リンクをクリックすると、お知らせ(詳細)が表示されます。  
添付ファイルを参照したい場合には、添付ファイル 1 覧の「添付」のリンクをクリックします。  
ご使用のブラウザが Netscape の場合には、添付資料の内容を参照できません。  
\* ご使用の PC にファイルに関連付いたアプリケーションがインストールされていない場合にはファイル内容を参照できないことがあります。  
\* 添付ファイルの容量によっては表示されるまで時間がかかる場合があります。  
\* 添付ファイル 2 及び添付ファイル 3 欄に「添付」のリンクがある場合も、同様の手順で添付ファイルを参照して下さい。  
添付ファイルを閉じるには画面右上の「×」ボタンをクリックします。  
お知らせ(詳細)画面から一覧画面に戻るには「戻る」ボタンをクリックします。