
第1章 本操作マニュアルの目的

本マニュアルは、電子入札システムの利用方法について、入札業務の流れと各ポイントにおいて必要な操作を記載しております。

おことわり

本マニュアルに利用している画面レイアウトや各項目については、今後システム改善等で変更になる場合があります。

本マニュアルは熊本県・熊本市電子入札システムの共通マニュアルになります。熊本市の電子入札システムを利用する場合は画面のロゴ等を熊本市に読み替えてご利用ください。

第 2 章 業務の流れ

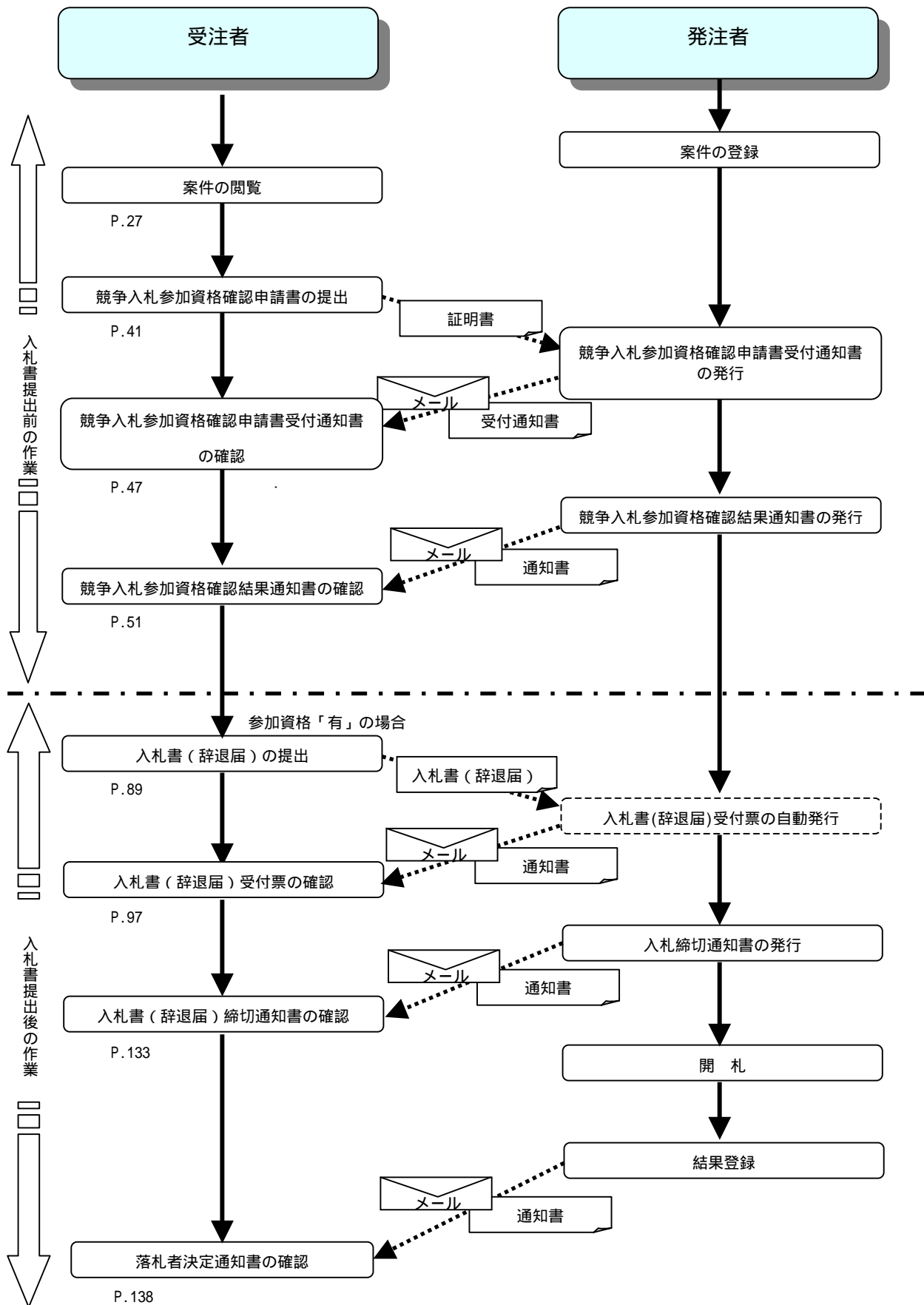
電子入札システムにおいても、従来の入札（見積）と同様で複数の入札方式が存在します。

この章では、入札の開始から落札者が決定されるまでを入札方式毎に業務の流れ図で示します。

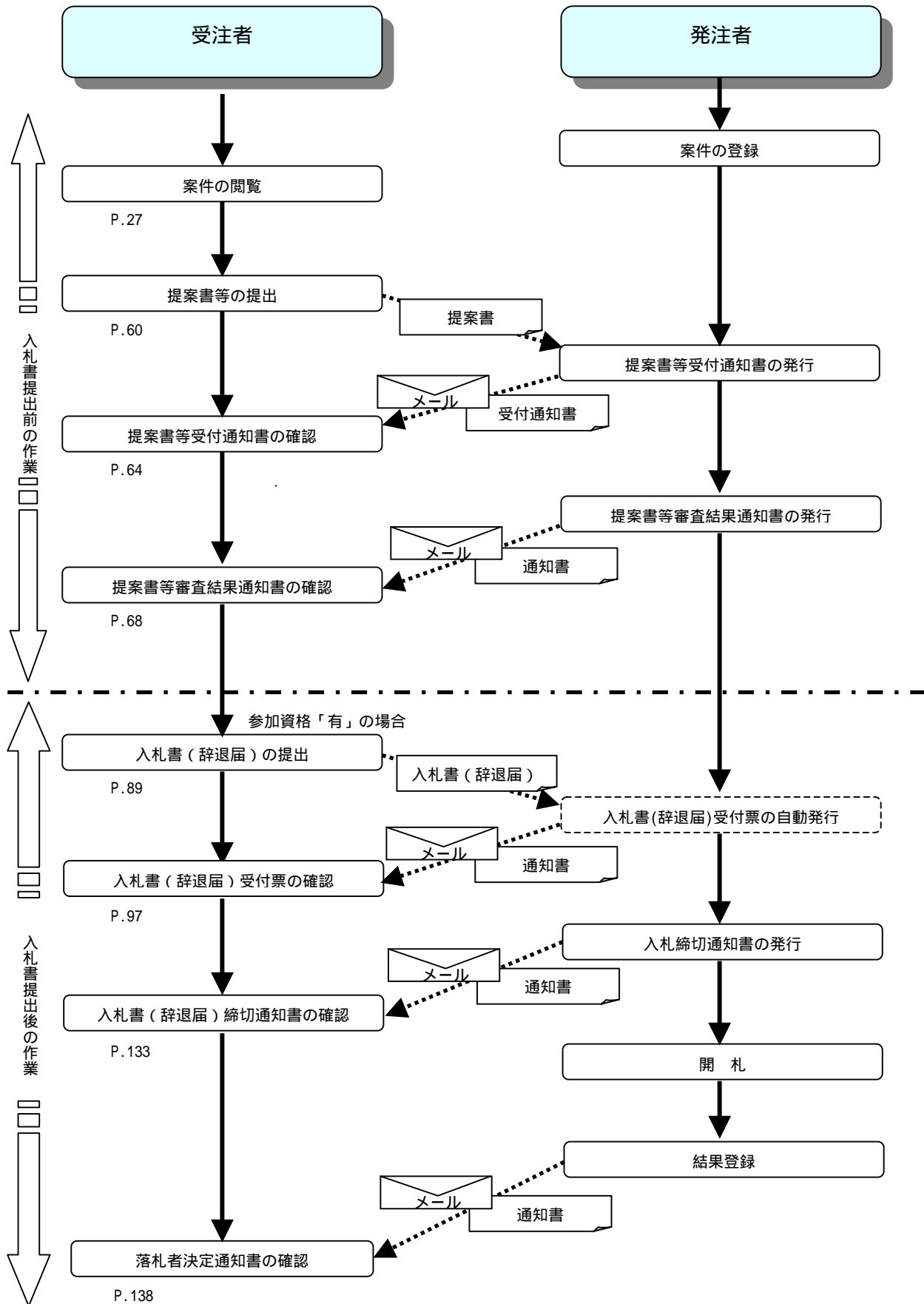
- 2.1 一般競争入札、一般競争入札・売払い
- 2.2 一般競争入札・総合評価
- 2.3 指名競争入札、指名競争入札・売払い
- 2.4 指名競争入札・総合評価
- 2.5 随意契約
- 2.6 定例見積
- 2.7 通常の落札以外の場合
(入札(見積)の結果、通常の落札にならなかった場合)
 - 2.7.1 調査保留の場合
 - 2.7.2 入札（見積）中止・不調の場合
 - 2.7.3 不落随契の場合
 - 2.7.4 再入札（見積）の場合

なお、基本的な操作（電子入札システムへのログイン等）は 3 章にまとめて説明しております。

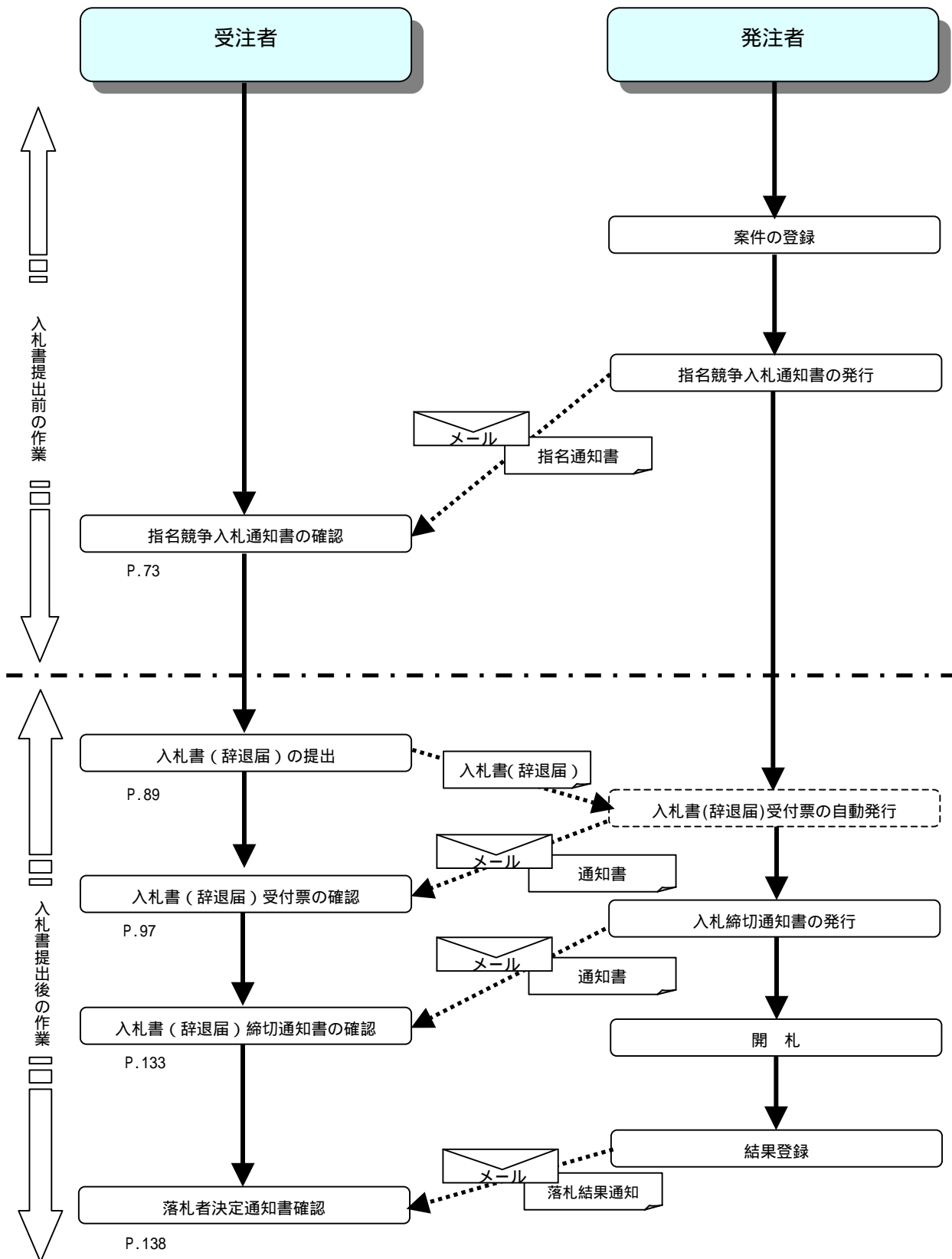
2.1 一般競争入札、一般競争入札・売払い



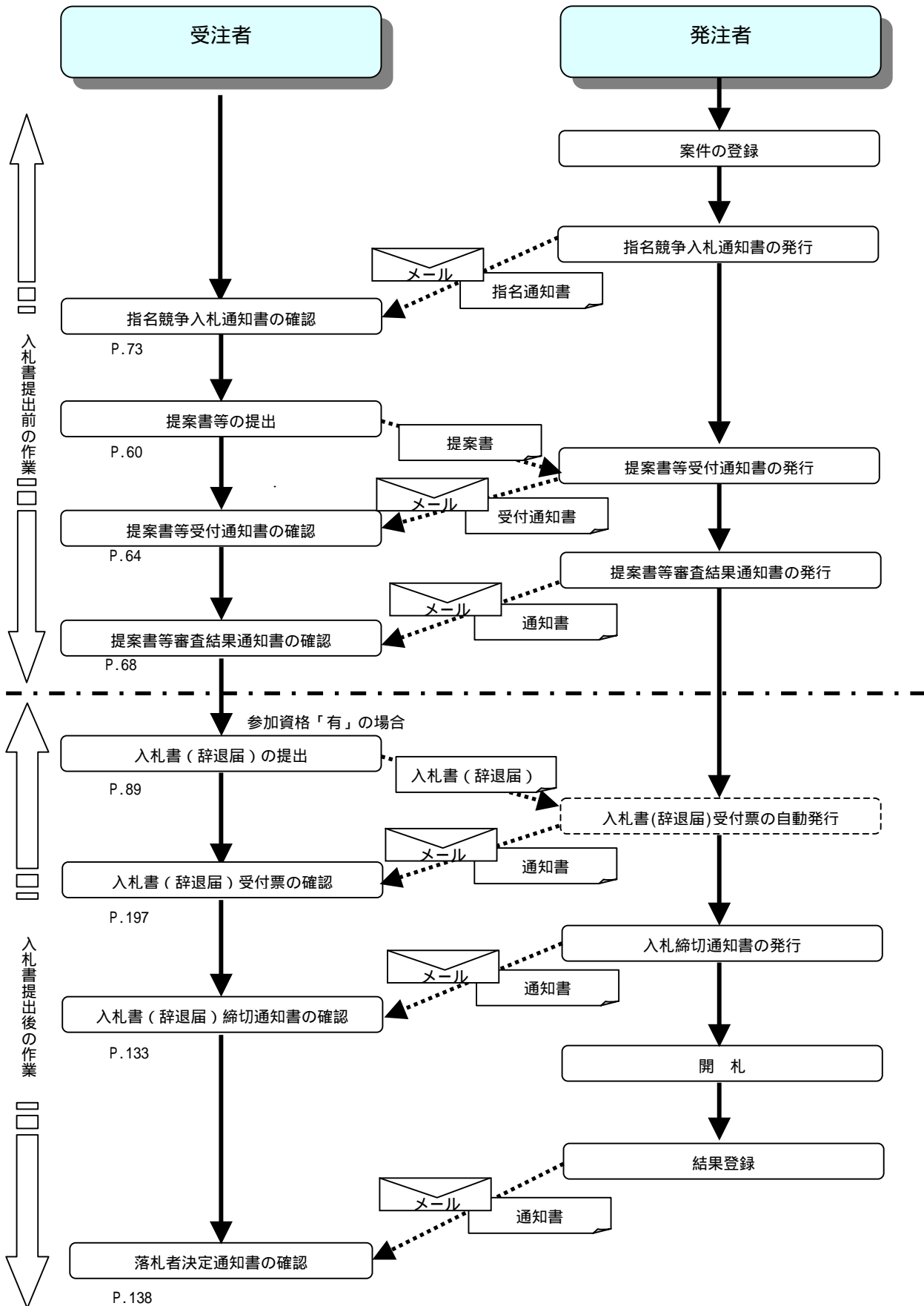
2.2 一般競争入札・総合評価



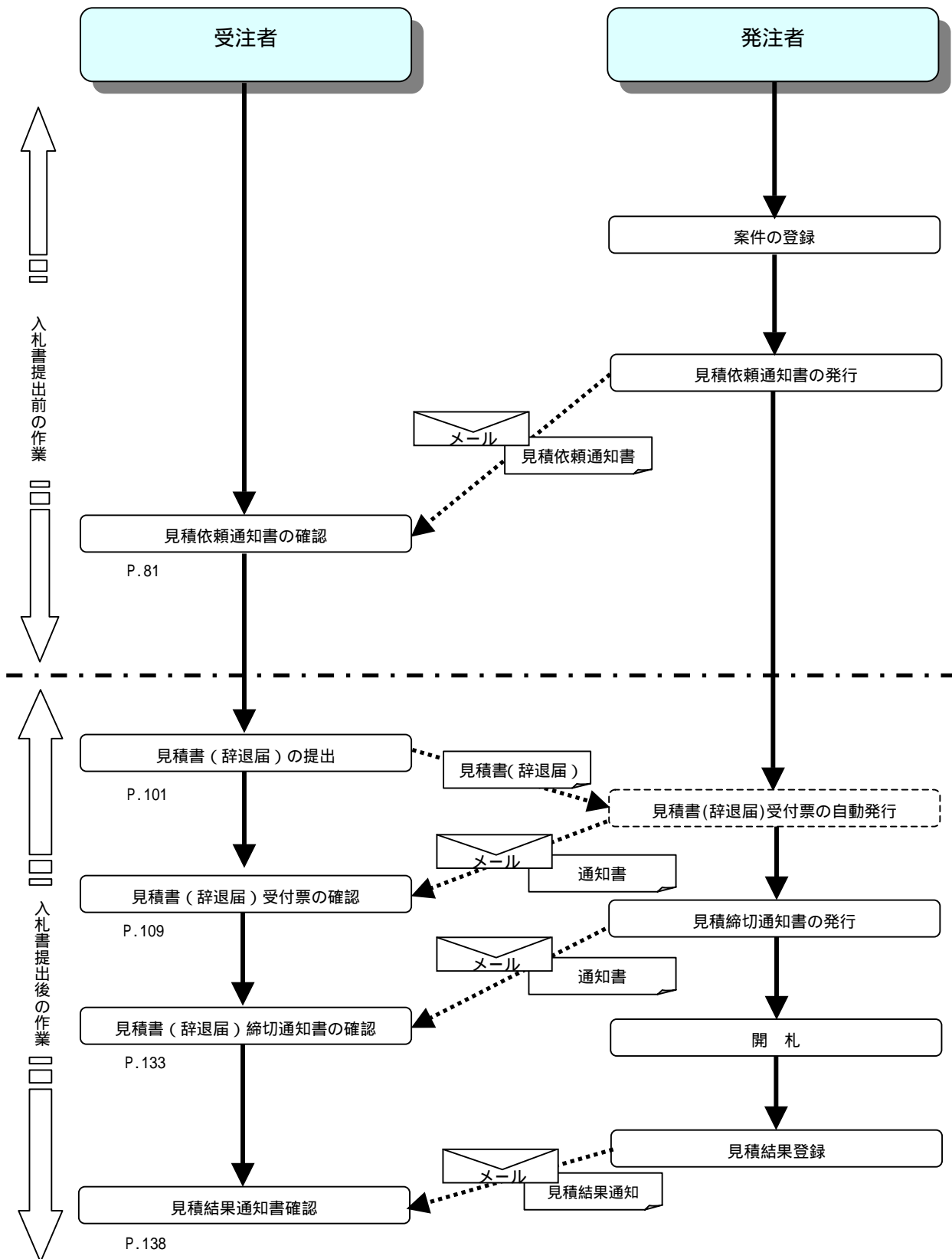
2.3 指名競争入札、指名競争入札・売払い



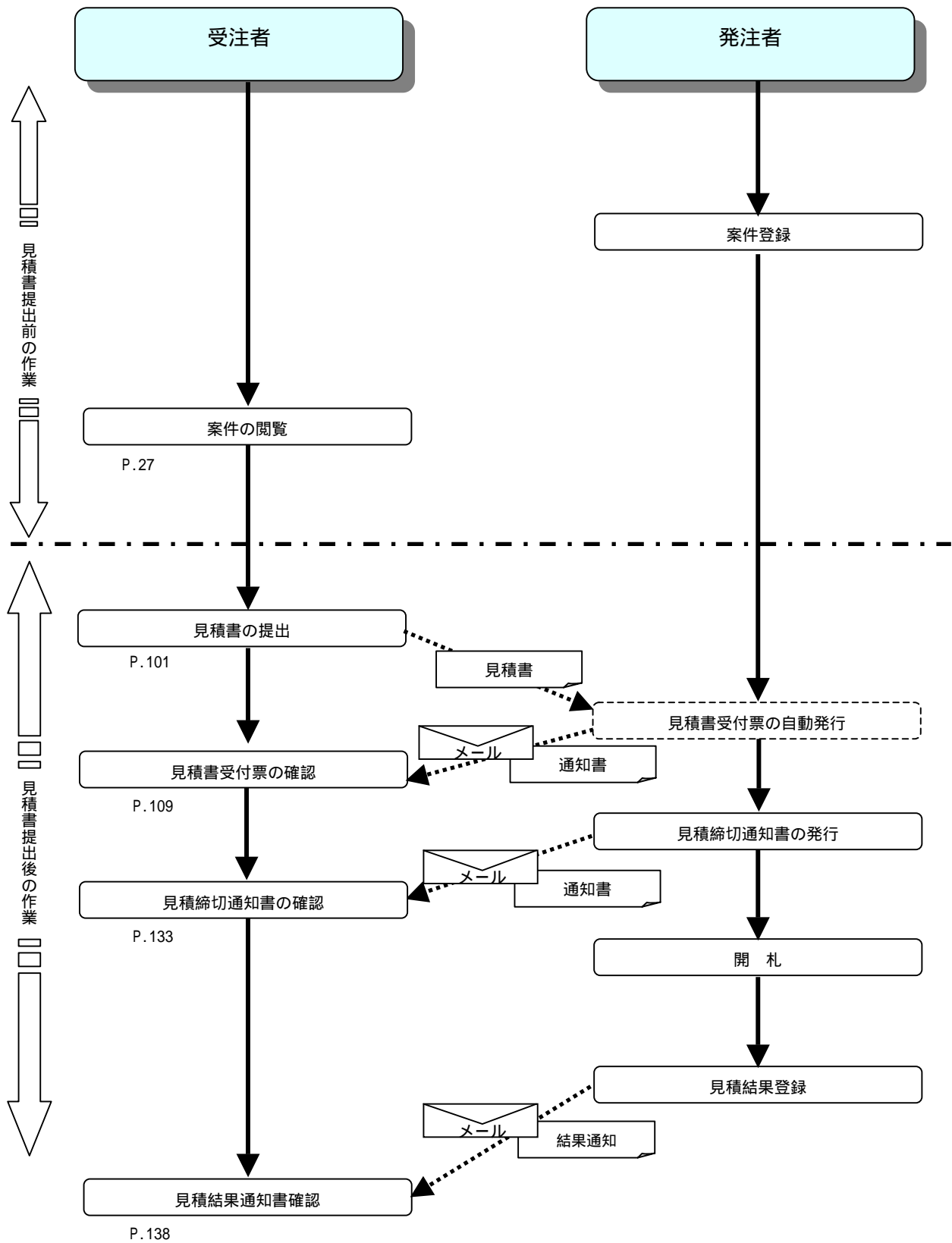
2.4 指名競争入札・総合評価



2.5 随意契約

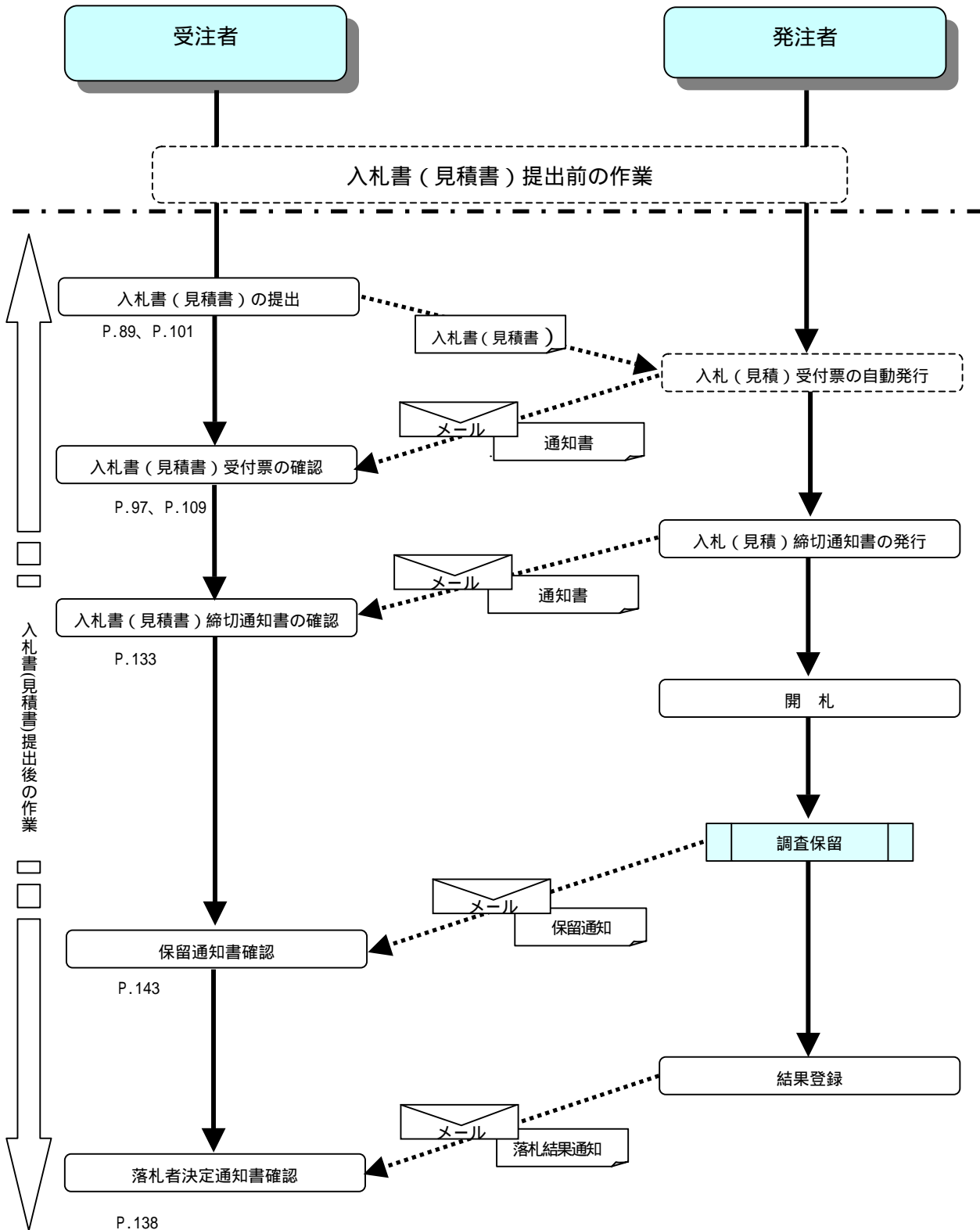


2.6 定例見積

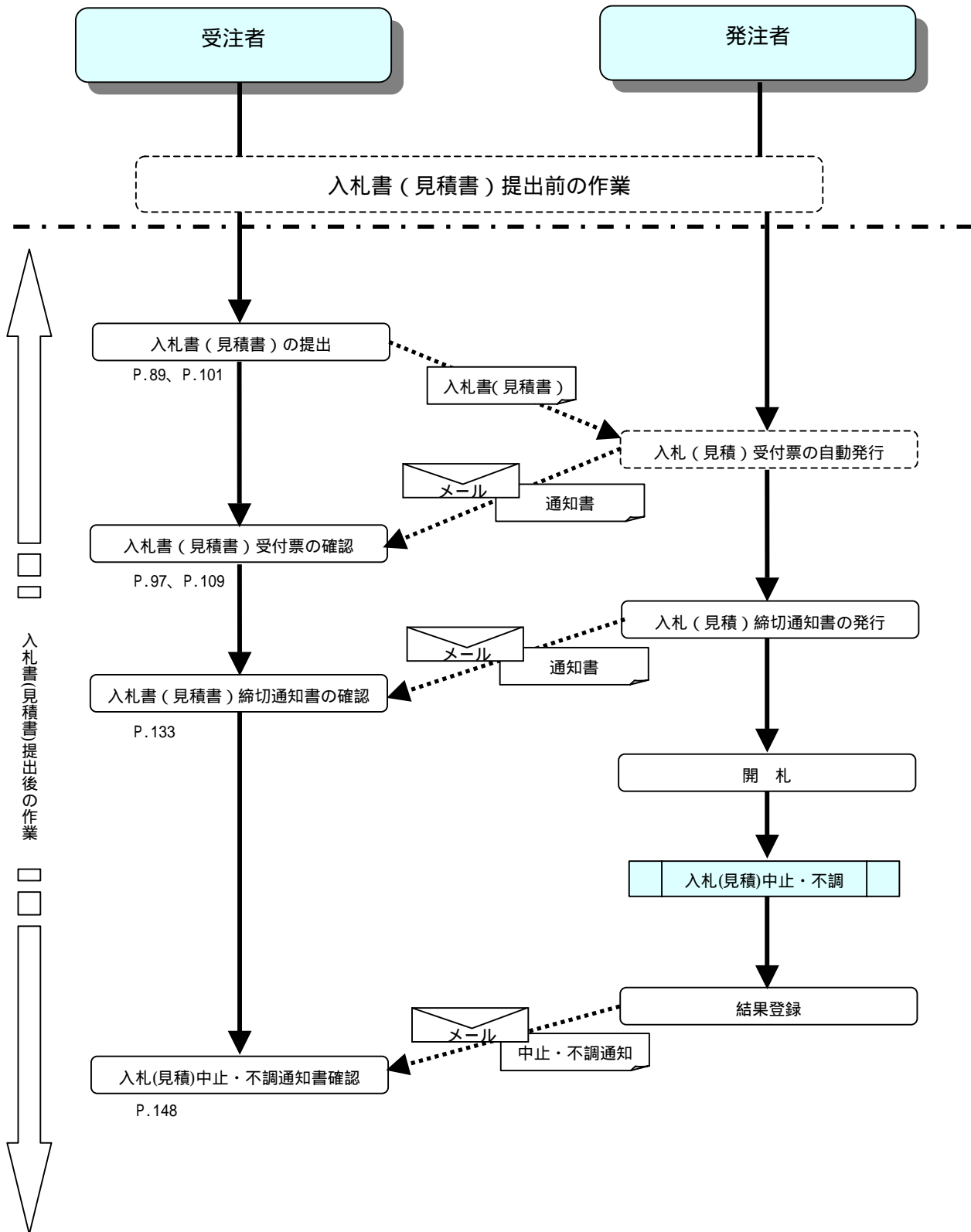


2.7 通常の落札以外の場合

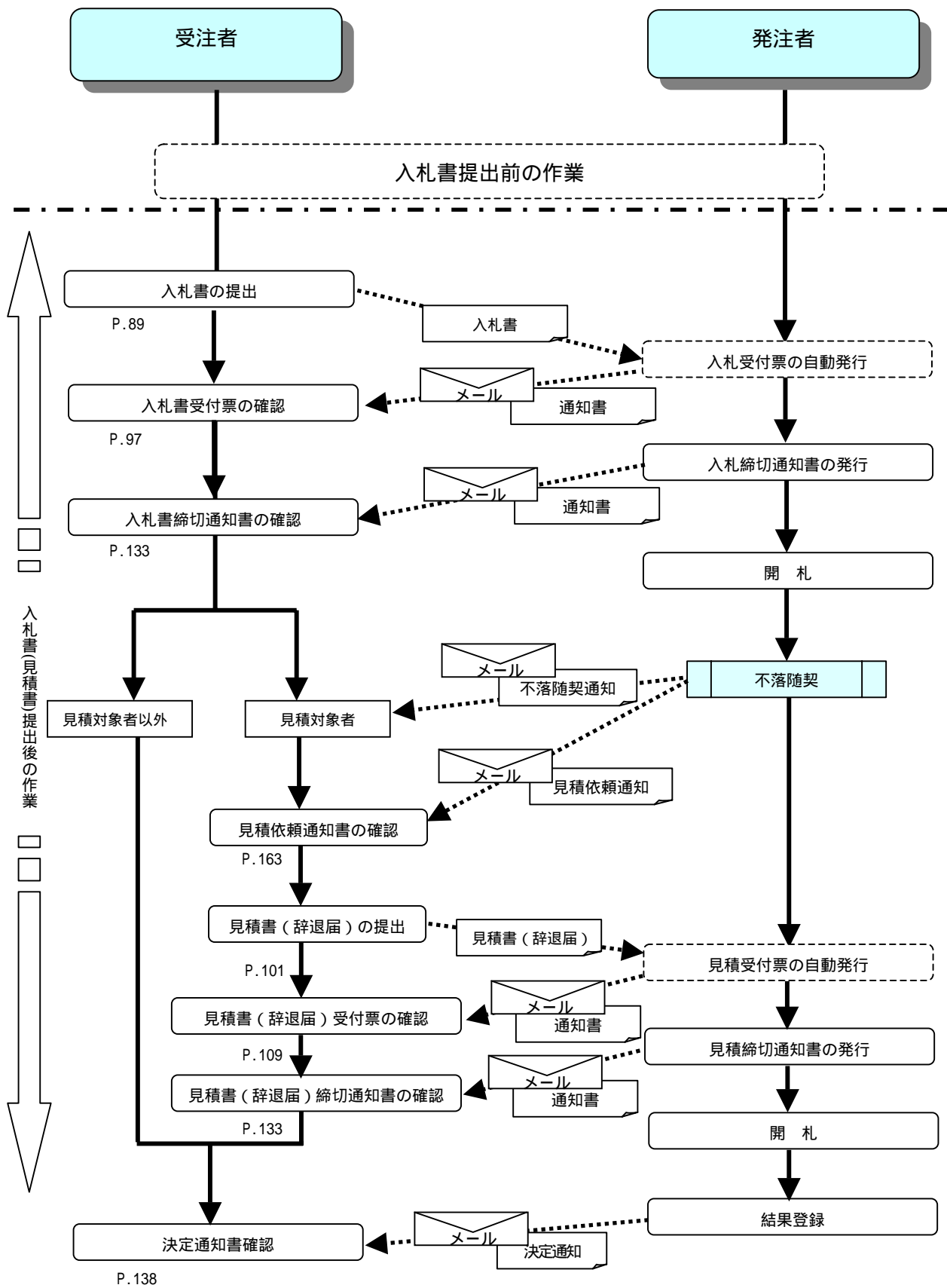
2.7.1 調査保留の場合



2.7.2 入札（見積）中止・不調の場合



2.7.3 不落随契の場合



2.7.4 再入札（見積）の場合

