

# 入札情報公開システム

## 操作マニュアル

( 物品編 )

平成19年06月

熊本県・熊本市

【 改訂履歴 】

- ・ 2006 年 9 月
- ・ 2007 年 6 月

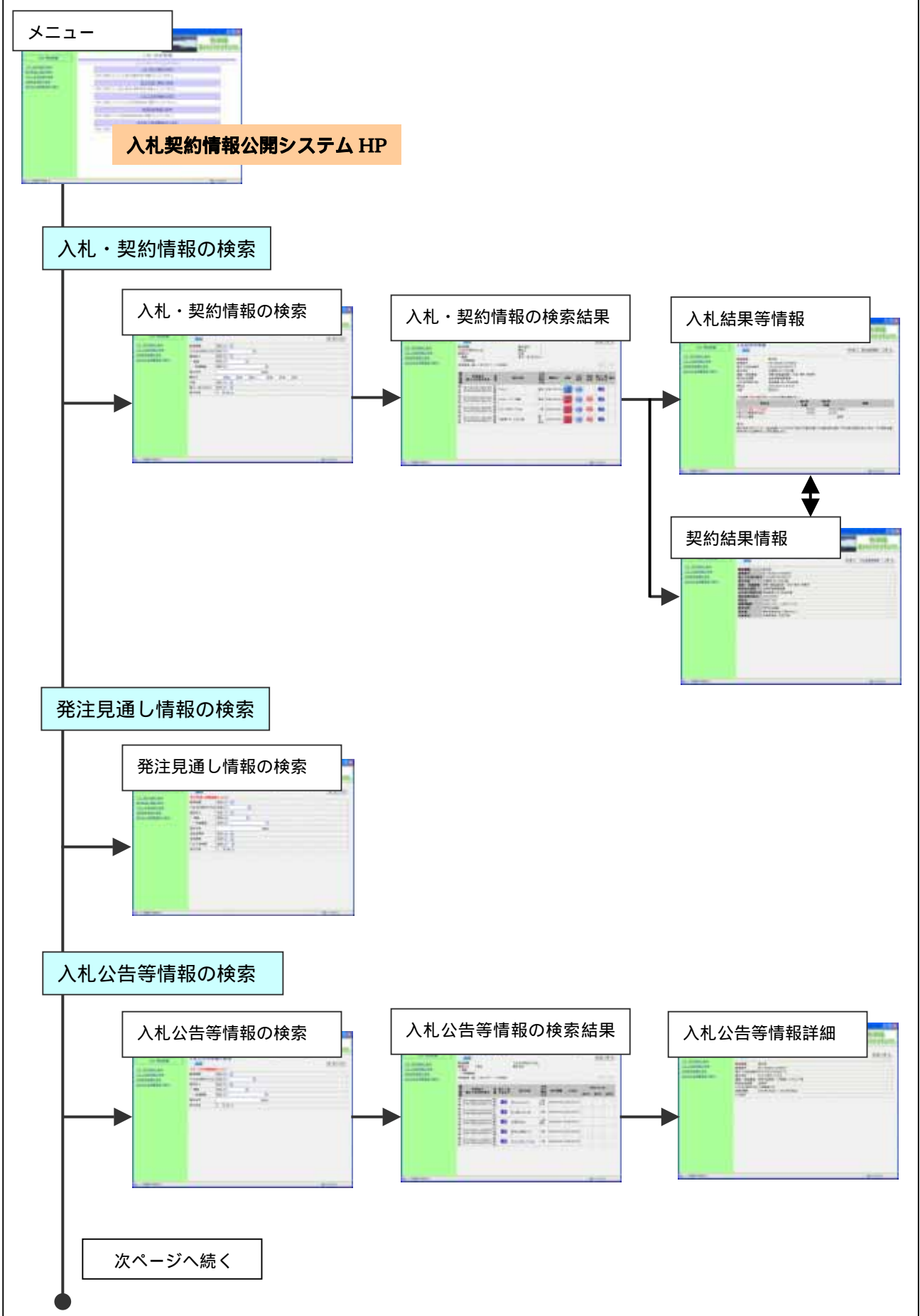
Ver.00-01 新規作成

Ver.01-01 熊本県・熊本市 共同マニュアルに変更

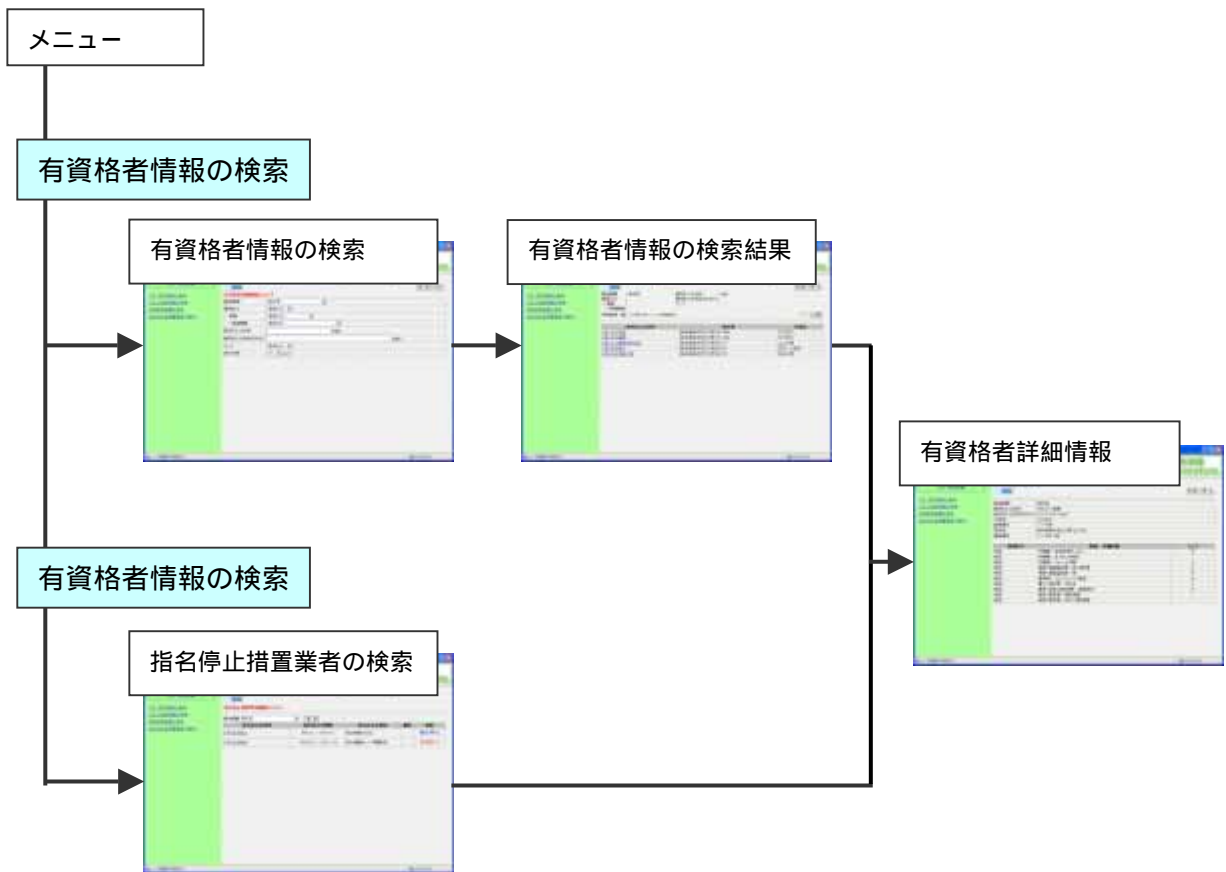
- 目 次 -

1 . 画面遷移 . . . . .	1 - 1
2 . 操作手順	
2 . 1 . 1   入札契約情報公開システムを起動する . . . . .	2 - 1 - 1 - 1
2 . 1 . 2   本ホームページでできること . . . . .	2 - 1 - 2 - 1
2 . 2 . 1   入札・契約情報を検索・閲覧する . . . . .	2 - 2 - 1 - 1
2 . 2 . 2   入札結果等情報・契約結果情報を閲覧する . . . . .	2 - 2 - 2 - 1
2 . 3 . 1   発注見通し情報を検索・閲覧する . . . . .	2 - 3 - 1 - 1
2 . 4 . 1   入札公告等情報を検索。閲覧する . . . . .	2 - 4 - 1 - 1
2 . 4 . 2   入札公告等情報詳細を閲覧する . . . . .	2 - 4 - 2 - 1
2 . 5 . 1   有資格者情報を検索・閲覧する . . . . .	2 - 5 - 1 - 1
2 . 5 . 2   有資格者詳細情報を閲覧する . . . . .	2 - 5 - 2 - 1
2 . 6 . 1   指名停止措置業者を閲覧する . . . . .	2 - 6 - 1 - 1

# 1. 画面遷移 ( 1 )



## 1. 画面遷移 ( 2 )



## 2.1.1 入札契約情報・公開システムを起動する



電子入札ホームページより、入札情報公開サービスシステムへ遷移できます。  
入札情報公開サービスシステムのメニューページが表示されます。

## 2.1.2 本ホームページでできること



本ホームページでは以下の機能がご利用頂けます。

入札・契約情報の検索

現在公開されている入札契約情報を検索・閲覧することができます。

発注見通し情報の検索

現在公開されている発注見通し等情報を検索・閲覧することができます。

入札公告等情報の検索

現在公開されている入札公告等情報を検索・閲覧することができます。

有資格者情報の検索

現在公開されている有資格者情報を検索・閲覧することができます。

指名停止措置業者の検索

現在指名停止されている措置業者一覧を閲覧することができます。

## 2.2.1 入札・契約情報を検索・閲覧する(1)

メニューで「入札・契約情報の検索」をクリックして「入札・契約情報の検索」画面へ遷移します。

検索条件を以下のもので設定して「検索」ボタンをクリックします。

No	項目名称	入力文字制限	入力条件等	備考
1	調達機関	リスト選択	調達機関をリストから選択	
2	入札及び契約の方法	リスト選択	入札方式をリストから選択	一般競争入札 一般競争入札・売払い 一般競争入札・総合評価 指名競争入札 指名競争入札・売払い 指名競争入札・総合評価 随意契約 定例見積
3	業務区分	リスト選択	業務区分をリストから選択	
4	業種	リスト選択	業種をリストから選択	
5	詳細業種	リスト選択	詳細業種をリストから選択	
6	案件名称	40文字以内	案件名称に含まれる文字を直接入力	部分一致検索
7	開札日	リスト選択	開札日の範囲をリストから選択	
8	状態	リスト選択	案件状態をリストから選択	
9	電子/紙入札区分	リスト選択	電子・紙入札区分をリストから選択	
10	表示件数	リスト選択	1頁に表示するデータ件数	

\* そのまま条件を設定しないで検索する場合には「検索」ボタンをクリックして下さい。

\* 条件を複数指定した場合には、条件は「かつ」で結ばれます。

検索条件をクリアしたい場合には、「クリア」ボタンをクリックします。



## 2.2.1 入札・契約情報を検索・閲覧する(2)

入札・契約情報の検索結果

検索条件一覧: 4 件のうち 1 - 4 件を表示

調達種別	管理番号 電子入札案件番号	業種	案件名称	入札及び契約方法	開札日	状態	入札結果	契約結果	電子/紙入札区分	備考
熊本県	0611000200-99997890 0100100020020060227	印刷類	スキャナー	指名	2006/09/13	開札完了	入札情報		電子	
熊本県	0611000200-00010067 0100100020020060193	機械等	コンピューター機器	指名	2006/09/02	開札完了	入札情報	契約情報	電子	
熊本県	0611000200-10000031 0100100020020060170	機械等	〇〇小学校 PC2台	一般	2006/09/01	開札完了	入札情報	契約情報	電子	
熊本県	0611000200-10000029 0100100020020060171	印刷類	作業服(冬)上衣20着	指名・総合	2006/09/01	開札完了	入札情報	契約情報	電子	

入札・契約情報の検索結果画面へ遷移します。

検索条件に一致する入札・契約案件が一覧表示されます。

1 頁に表示できない場合には「次頁」ボタンをクリックできます。

次頁データを参照したい場合には「次頁」ボタンをクリックして次頁へ遷移し、前頁へ戻りたい場合には「前頁」ボタンをクリックします。

一覧を印刷したい場合には「印刷」ボタンをクリックします。

入札・契約情報の検索画面へ戻る場合には「戻る」ボタンをクリックします。

### 【注意事項】

条件を設定しないで検索した場合、データ件数にもよりますが表示されるまでに時間がかかることがあります。なるべく条件を設定して検索を行って下さい。

表示件数が多い場合、表示されるまでに時間がかかることがあります。

## 2.2.2 入札結果等情報・契約結果情報を閲覧する

熊本県 0611000200-10000029 被服等 作業服(冬)上衣20着 指名・総合 2006/09/01 契約完了 入札情報 契約情報 電子

0100100020020060171

【入札結果等情報画面】

【契約結果情報画面】

入札結果等情報を閲覧したい場合には、「入札・契約情報の検索」画面の検索結果一覧から閲覧したい案件名称の入札結果欄の「入札情報」のリンクをクリックします。

また、契約結果情報を閲覧したい場合には、契約結果欄の「契約情報」のリンクをクリックします。

入札結果等情報を印刷したい場合には「印刷」ボタンをクリックします。

更に詳細な契約内容を閲覧したい場合には、「契約結果情報」ボタンをクリックします。

「契約結果情報」画面が表示されます。

「入札結果等情報」画面から「入札・契約情報の検索結果」画面に戻るには、画面の「戻る」ボタンをクリックします。

契約結果情報を印刷したい場合には「印刷」ボタンをクリックします。

「契約結果情報」画面から「入札結果等情報」画面へ遷移するには、画面の「入札結果等情報」ボタンをクリックします。

「契約結果情報」画面から「入札・契約情報の検索結果」画面に戻るには、画面の「戻る」ボタンをクリックします。

## 2.3.1 発注見通し情報を検索・閲覧する

The screenshot shows a web browser window with the title '入札情報公開サービスシステム (物品)'. The main content area is titled '発注見通し情報の検索' and contains a search form with the following fields:

- 調達機関: 指定しない (dropdown)
- 入札及び契約の方法: 指定しない (dropdown)
- 業務区分: 指定しない (dropdown)
- 業種: 指定しない (dropdown)
- 詳細業種: 指定しない (dropdown)
- 案件名称: 検索 (text input)
- 担当部局等: 指定しない (dropdown)
- 担当課等: 指定しない (dropdown)
- 入札予定時期: 指定しない (dropdown)
- 表示件数: 10 (dropdown) 件ごと

Buttons for '検索' and 'クリア' are located at the top right of the search area. A sidebar on the left contains navigation links such as '入札・契約情報の検索' and '発注見通し情報の検索'.

メニューで「発注見通し情報の検索」リンクをクリックして発注見通し情報検索画面へ遷移します。

検索条件を以下のもの設定して「検索」ボタンをクリックします。

No	項目名称	入力文字制限	入力条件等	備考
1	調達機関	リスト選択	調達期間をリストから選択	
2	入札及び契約の方法	リスト選択	入札方式をリストから選択	
3	業務区分	リスト選択	業務区分をリストから選択	
4	業種	リスト選択	業種をリストから選択	
5	詳細業種	リスト選択	詳細業種をリストから選択	
6	案件名称	40文字以内	案件名称に含まれる文字を直接入力	部分一致検索
7	担当部局等	リスト選択	担当部局等をリストから選択	
8	担当課等	リスト選択	担当課等をリストから選択	
9	入札予定時期	リスト選択	入札予定時期をリストから選択	第1四半期～第4四半期
10	工事場所	40文字以内	工事場所に含まれる文字を直接入力	部分一致検索
11	表示件数	リスト選択	1頁に表示するデータ件数	

\* そのまま条件を設定しないで検索する場合には「検索」ボタンをクリックして下さい。

\* 条件を複数指定した場合には、条件は「かつ」で結ばれます。

検索条件をクリアしたい場合には、「クリア」ボタンをクリックします。

## 2.3.1 発注見通し情報を検索・閲覧する(2)

入札情報公開サービスシステム (物品)

メニュー表示 / メニュー非表示

入札・契約情報

入札・契約情報の検索  
発注見通し情報の検索  
入札公募情報の検索  
落札結果情報の検索  
指名停止落札業者の検索

発注見通し情報の検索結果

印刷 / 戻る

検索条件一覧: 2件のうち1 - 2件を表示

調達 範囲	業務 区分	業種	詳細業種	案件名称	概要	入札及び 契約の方法	入札予 定 時期	担当 部署名等	課名等	備考
熊本 県	物品	縫製・織物製 品類	衣料・帽子・雨 具等	男性警察官用冬服(上下)	●●●●要	一般	第4回 半期	出納局	管理調 達課	変更
熊本 県	物品	重商・船舶・航 空機類	重商・船舶付属 品販売	小型自動車 ウゴン(●● 地域振興局分)	福祉車両	指名	第3回 半期	出納局	管理調 達課	追加

ページが表示されました

イントラネット

発注見通し情報の検索結果画面へ遷移します。

検索条件に一致する発注見通しが一覧表示されます。

1頁に表示できない場合には「次頁」ボタンが表示されます。

次頁データを参照したい場合には「次頁」ボタンをクリックして次頁へ遷移し、

前頁へ戻りたい場合には「前頁」ボタンをクリックします。

一覧を印刷したい場合には、「印刷」ボタンをクリックします。

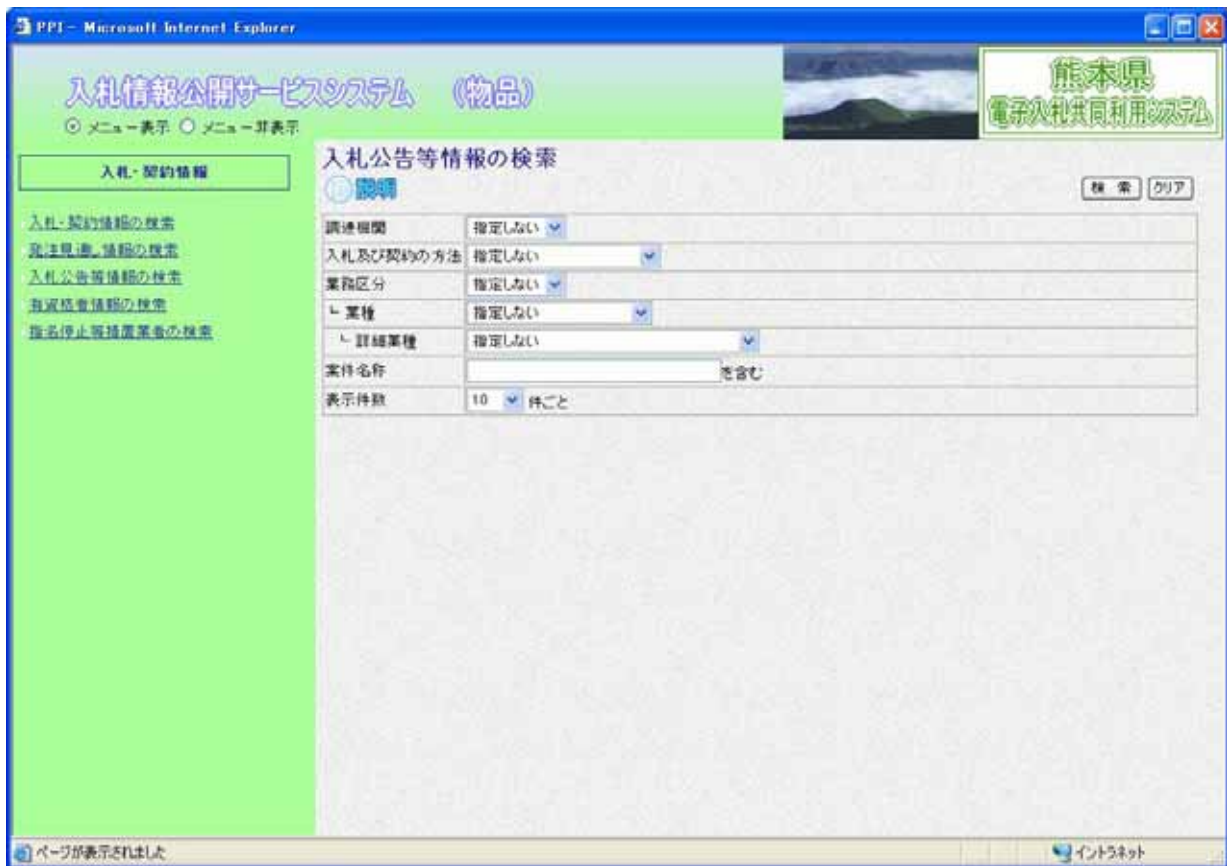
発注見通し情報の検索画面へ戻る場合には「戻る」ボタンをクリックします。

### 【注意事項】

条件を設定しないで検索した場合、データ件数にもよりますが表示されるまでに時間がかかることがあります。なるべく条件を設定して検索を行って下さい。

表示件数が多い場合、表示されるまでに時間がかかることがあります。

## 2.4.1 入札公告等情報を検索・閲覧する(1)



メニューで「入札公告等情報の検索」リンクをクリックして「入札公告等情報の検索」画面へ遷移します。

検索条件を以下のもの設定して「検索」ボタンをクリックします。

No	項目名称	入力文字制限	入力条件等	備考
1	調達機関	リスト選択	調達機関をリストから選択	
2	入札及び契約の方法	リスト選択	入札方式をリストから選択	
3	業務区分	リスト選択	業務区分をリストから選択	
4	業種	リスト選択	業種をリストから選択	
5	詳細業種	リスト選択	詳細業種をリストから選択	
6	案件名称	40文字以内	案件名称に含まれる文字を直接入力	部分一致検索
7	表示件数	リスト選択	1頁に表示するデータ件数	

\* そのまま条件を設定しないで検索する場合には「検索」ボタンをクリックして下さい。

\* 条件を複数指定した場合には、条件は「かつ」で結ばれます。

検索条件をクリアしたい場合には、「クリア」ボタンをクリックします。

## 2.4.1 入札公告等情報を検索・閲覧する(2)

入札情報公開サービスシステム (物品)

メニュー表示 ○メニュー非表示

入札・契約情報

入札・契約情報の検索  
発注見直し情報の検索  
入札公告等情報の検索  
指定業者情報の検索  
指名停止等措置業者の検索

入札公告等情報の検索結果

印刷 戻る

検索条件:  
調達種別 : 委託  
業務区分 : 委託  
入札及び契約の方法 :  
入札種別 :  
詳細業種 :

検索結果一覧: 1件のうち1 - 1件を表示

前頁 次頁

調達種別	管理番号 電子入札案件番号	業種	電子/紙 入札区分	案件名称	入札 及び 契約 方法	受付期限	公告日	添付ファイル		
								添付1	添付2	添付3
熊本県	0611000200-00010040 0100100020020060170	機械 等 その他	電子	カラーレスキヤナー	一般・ 総合	2006/09/01	2006/09/01			
熊本県	0611000200-00010054 0100100020020060190	機械 等 その他	電子	6人用ロッカー他	一般	2006/09/02	2006/09/01			
熊本県	0611000200-00010027 0100100020020060169	建築 等 その他	電子	作業用手袋	一般・ 売払	2006/08/31	2006/08/31			
熊本県	0611000200-10000031 0100100020020060178	機械 等	電子	〇〇小学校 PC2台	一般	2006/09/01	2006/08/28			

ページが表示されはしよ

イントラネット

入札公告等情報の検索結果画面へ遷移します。

検索条件に一致する公告情報が一覧表示されます。

1頁に表示できない場合には「次頁」ボタンが表示されます。

次頁データを参照したい場合には「次頁」ボタンをクリックして次頁へ遷移し、

前頁へ戻りたい場合には「前頁」ボタンをクリックします。

一覧を印刷したい場合には「印刷」ボタンをクリックします。





入札公告等情報の検索画面へ戻る場合には「戻る」ボタンをクリックします。

### 【注意事項】


条件を設定しないで検索した場合、データ件数にもよりますが表示されるまでに時間がかかることがあります。なるべく条件を設定して検索を行って下さい。

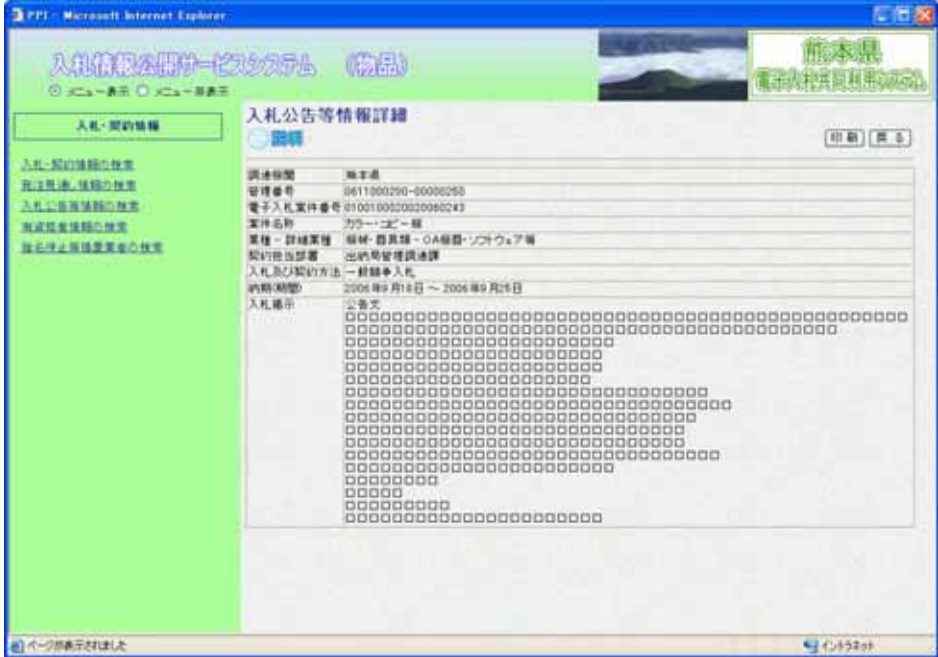
表示件数が多い場合、表示されるまでに時間がかかることがあります。

## 2.4.2 入札公告等情報詳細を閲覧する

熊本県	0611000200-00000250 0100100020020060243	機械等		カラー・コピー機	一般	2006/09/14	2006/09/07			
-----	--	-----	---	----------	----	------------	------------	---	---	---





【入札公告等情報詳細画面】

入札公告等情報詳細を閲覧したい場合には、「入札公告等情報の検索結果」画面の検索結果一覧から閲覧したい案件名称のリンクをクリックします。

添付資料を閲覧したい場合には、添付ファイル欄の「添付」のリンクをクリックします。

入札公告等情報詳細を印刷したい場合には「印刷」ボタンをクリックします。

「入札公告等情報詳細」画面から「入札公告等情報の検索結果」画面に戻るには、画面の「戻る」ボタンをクリックします。

## 2.5.1 有資格者情報を検索・閲覧する(1)



メニューで「有資格者情報の検索」リンクをクリックして「有資格者情報の検索」画面へ遷移します。

検索条件を以下のもの設定して「検索」ボタンをクリックします。

No	項目名称	入力文字制限	入力条件等	備考
1	調達機関	リスト選択	調達機関を選択	
2	業務区分	リスト選択	業務区分をリストから選択	
3	業種	リスト選択	業種をリストから選択	
4	詳細業種	リスト選択	詳細業種をリストから選択	
5	商号または名称	40文字以内	商号または名称に含まれる文字を直接入力	部分一致検索
6	商号または名称(カタカナ)	80文字以内	商号または名称(カタカナ)に含まれる文字を直接入力	部分一致検索
7	ランク	リスト選択	ランクをリストから選択	
8	表示件数	リスト選択	1頁に表示するデータ件数	

\* そのまま条件を設定しないで検索する場合には「検索」ボタンをクリックして下さい。

\* 条件を複数指定した場合には、条件は「かつ」で結ばれます。

検索条件をクリアしたい場合には、「クリア」ボタンをクリックします。



## 2.5.1 有資格者情報を検索・閲覧する(2)

入札情報公開サービスシステム (物品)

メニュー表示   メニュー非表示

入札・契約情報

入札・契約情報の検索  
発注見直し情報の検索  
入札公告等情報の検索  
有資格者情報の検索  
指名停止等措置業者の検索

### 有資格者情報の検索結果

印刷   戻る

関連機関 : 熊本県   商号または名称 : (株)  
業務区分 :   商号または名称(カナ):  
業種 :   ランク :  
業種詳細:

検索結果一覧: 11 件のうち 1 - 10 件を表示   前頁   次頁

商号または名称	所在地	代表者
(株)△△物産	熊本県 熊本市○○町123-456	○○花子
(株)○○産業	熊本県 熊本市○○町123-456	○○花子
(株)○○堂株式会社	熊本県 熊本市○○町900-01	△△太郎
(株)□□精工	熊本県 熊本市○○町900-01	□□小五郎
(株)☆☆建設工業	熊本県 熊本市○○町900-01	☆☆太郎

ページが表示されはした   インターネット

有資格者情報の検索結果画面へ遷移します。

検索条件に一致する公告情報が一覧表示されます。

1 頁に表示できない場合には「次頁」ボタンが表示されます。

次頁データを参照したい場合には「次頁」ボタンをクリックして次頁へ遷移し、

前頁へ戻りたい場合には「前頁」ボタンをクリックします。

一覧を印刷したい場合には「印刷」ボタンをクリックします。

有資格者情報の検索画面へ戻る場合には「戻る」ボタンをクリックします。

### 【注意事項】

条件を設定しないで検索した場合、データ件数にもよりますが表示されるまでに時間がかかることがあります。なるべく条件を設定して検索を行って下さい。

表示件数が多い場合、表示されるまでに時間がかかることがあります。

## 2.5.2 有資格者詳細情報を閲覧する

商号または名称	所在地	代表者
<a href="#">(株)△△物産</a>	熊本県熊本市〇〇町123-456	〇〇花子
<a href="#">(株)〇〇産業</a>	熊本県熊本市〇〇町123-456	〇〇花子
<a href="#">(株)〇〇電機株式会社</a>	熊本県熊本市〇〇町900-01	△△太郎
<a href="#">(株)□□機工</a>	熊本県熊本市〇〇町900-01	□□□小五郎
<a href="#">(株)☆☆建設工業</a>	熊本県熊本市〇〇町900-01	☆☆太郎



「有資格者情報検索」画面の検索結果一覧から閲覧したい商号または名称リンクをクリックします。

「有資格者詳細情報」画面が表示されます。

有資格者詳細情報を印刷したい場合には「印刷」ボタンをクリックします。

「有資格者情報検索」画面に戻るには、「戻る」ボタンをクリックします。

## 2.6.1 指名停止措置業者を閲覧する

調達機関 --調達機関を選択してください--



入札情報公開サービスシステム (物品)

入札・契約情報

指名停止等措置業者の検索

指名停止等業者	指名停止等期間	指名停止等理由	概要	備考
【株】×××組工	H08.8.1 ~ H08.10.1	国会見舞のため		指名停止
【販】□□□商社	H08.9.22 ~ H08.11.22	停止期間を一ヶ月間延長		営業停止

メニューで「指名停止措置業者の検索」リンクをクリックして「指名停止措置業者の検索」画面へ遷移します。

調達機関を選択して「検索」ボタンをクリックします。

現在の「指名停止措置業者」の一覧が表示されます。