

# 入札情報公開システム

## 操作マニュアル (利用者用)

平成18年12月  
熊本市総務局契約検査室

【 改訂履歴 】

- ・ 2005 年 2 月 Ver.00-01 新規作成
- ・ 2006 年 12 月 Ver.00-02 改訂

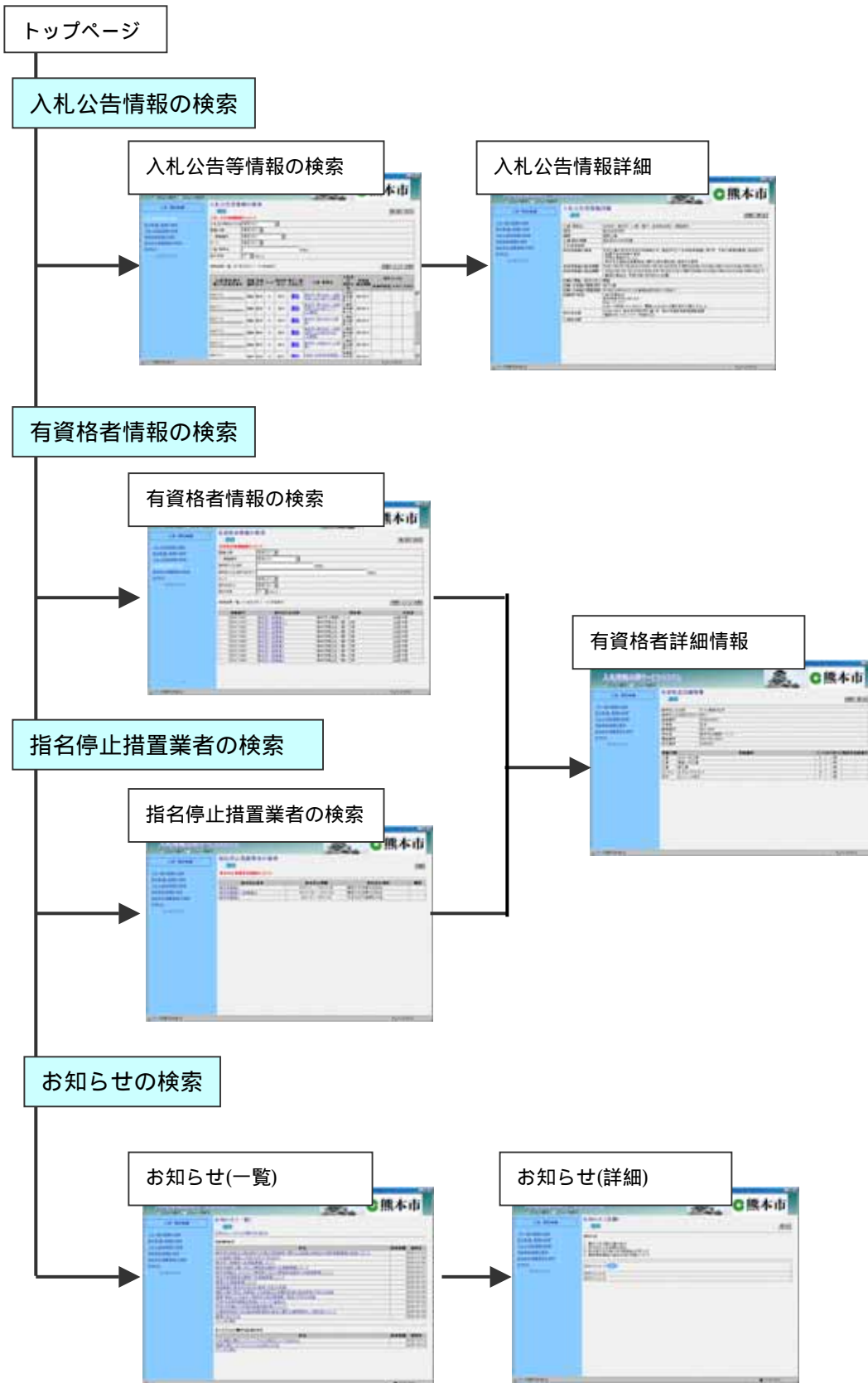
- 目 次 -

1 . 画面遷移 . . . . .	1 - 1
2 . 操作手順	
2 . 1 . 1   入札契約情報・公開システムを起動する . . . . .	2 - 1 - 1 - 1
2 . 1 . 2   本ホームページでできること . . . . .	2 - 1 - 2 - 1
2 . 2 . 1   入札・契約情報を検索・閲覧する . . . . .	2 - 2 - 1 - 1
2 . 2 . 2   入札結果等情報・契約結果情報を検索・閲覧する . . . . .	2 - 2 - 2 - 1
2 . 2 . 3   くじ結果を閲覧する . . . . .	2 - 2 - 3 - 1
2 . 3 . 1   発注見通し情報を検索・閲覧する . . . . .	2 - 3 - 1 - 1
2 . 4 . 1   入札公告等情報を検索・閲覧する . . . . .	2 - 4 - 1 - 1
2 . 4 . 2   入札公告等情報詳細を閲覧する . . . . .	2 - 4 - 2 - 1
2 . 5 . 1   有資格者情報を検索・閲覧する . . . . .	2 - 5 - 1 - 1
2 . 5 . 2   有資格者詳細情報を閲覧する . . . . .	2 - 5 - 2 - 1
2 . 6 . 1   指名停止措置業者を閲覧する . . . . .	2 - 6 - 1 - 1
2 . 7 . 1   お知らせを閲覧する . . . . .	2 - 7 - 1 - 1

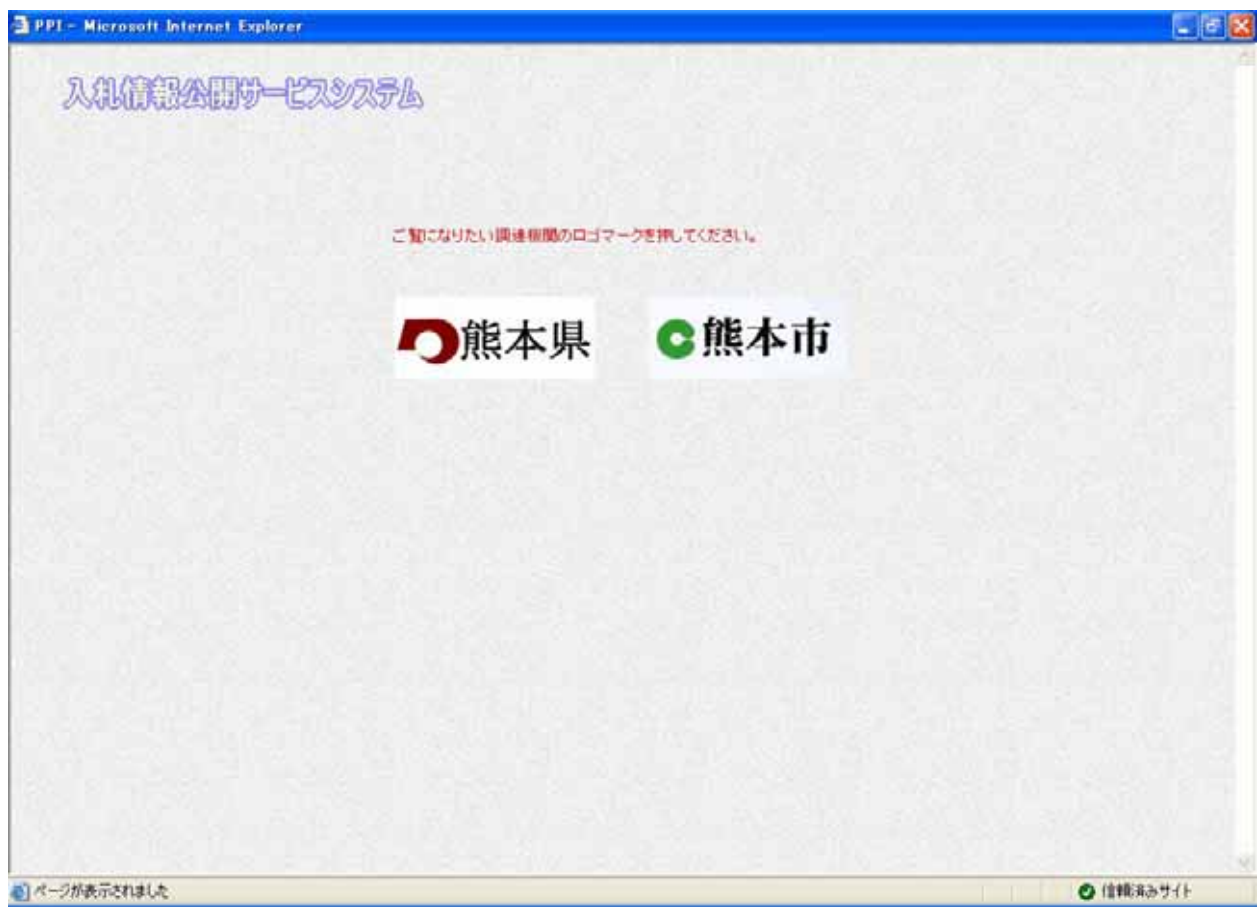
# 1. 画面遷移 ( 1 )



# 1. 画面遷移 ( 2 )

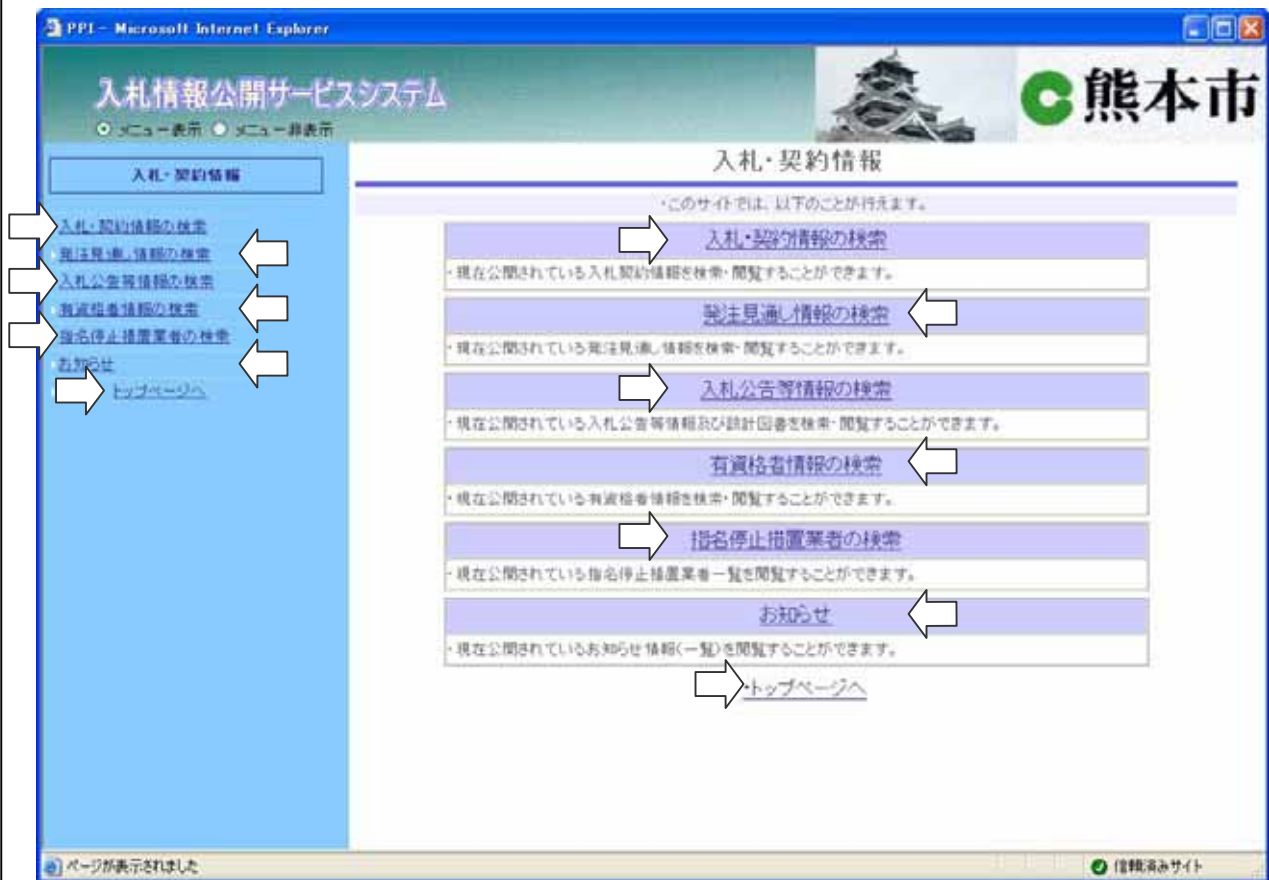


## 2.1.1 入札契約情報・公開システムを起動する



電子入札ホームページより、入札情報公開サービスシステムへ遷移できます。  
入札情報公開サービスシステムのトップページが表示されます。  
調達機関を選択します。

## 2.1.2 本ホームページでできること



本ホームページでは以下の機能をご利用頂けます。

入札・契約情報の検索

現在公開されている入札契約情報を検索・閲覧することができます。

発注見通し情報の検索

現在公開されている発注見通し情報を検索・閲覧することができます。

入札公告等情報の検索

現在公開されている入札公告等情報を検索・閲覧することができます。

有資格者情報の検索

現在公開されている有資格者情報を検索・閲覧することができます。

指名停止措置業者の検索

現在指名停止されている措置業者一覧を閲覧することができます。

お知らせ

現在公開されているお知らせ情報(一覧)を閲覧することができます。

トップページへ遷移

「トップページへ」リンクをクリックすることにより、トップページに遷移します。

## 2.2.1 入札・契約情報を検索・閲覧する(1)

入札及び契約の方法	指定しない
業種分類	指定しない
業種種別	指定しない
ランク	指定しない
工事・業務名	を含む
開札(予定)日	年 月 日 ~ 年 月 日
状態	指定しない
電子/紙入札区分	指定しない
表示件数	10 件ごと

The screenshot shows the '入札情報公開サービスシステム' (Bidding Information Public Service System) interface. The search form on the left contains the same fields as the form above. The search results table on the right displays a list of bidding items with columns for 'No.', '業種分類', '業種種別', 'ランク', '工事・業務名', '開札(予定)日', '状態', '電子/紙入札区分', and '表示件数'. A yellow arrow points from the search form to the results table.

メニューで「入札・契約情報の検索」をクリックして入札・契約情報の検索画面へ遷移します。

検索条件を以下のもの設定して「検索」ボタンをクリックします。

No	項目名称	入力文字制限	入力条件等	備考
1	入札及び契約の方法	リスト選択	入札方式をリストから選択	一般競争入札 公募型指名競争入札 希望型指名競争入札 通常型指名競争入札 随意契約
2	業種分類	リスト選択	業種分類をリストから選択	工事 委託 保守 その他
3	業種種別	リスト選択	業種種別をリストから選択	
4	ランク	リスト選択	ランクをリストから選択	
5	工事・業務名	40文字以内	工事名に含まれる文字を直接入力	部分一致検索
6	開札(予定)日	リスト選択	開札日の範囲をリストから選択	
7	状態	リスト選択	案件状態をリストから選択	
8	電子/紙入札区分	リスト選択	電子・紙入札区分をリストから選択	
9	表示件数	リスト選択	1頁に表示するデータ件数	

\* そのまま条件を設定しないで検索する場合には「検索」ボタンをクリックして下さい。

\* 条件を複数指定した場合には、条件は「かつ」で結ばれます。



## 2.2.1 入札・契約情報を検索・閲覧する(2)

検索条件に一致する入札・契約案件が一覧表示されます。

1頁に表示できない場合には「次頁」ボタンが押下できます。

次頁データを参照したい場合には「次頁」ボタンをクリックして次頁へ遷移し、前頁へ戻りたい場合には「前頁」ボタンをクリックします。

検索条件をクリアしたい場合には、「クリア」ボタンをクリックします。

入札・契約情報の一覧を印刷したい場合には、「印刷」ボタンをクリックします。

### 【注意事項】

条件を設定しないで検索した場合、データ件数にもよりますが表示されるまでに時間がかかることがあります。なるべく条件を設定して検索を行ってください。

表示件数が多い場合、表示されるまでに時間がかかることがあります。

## 2.2.2 入札結果等情報・契約結果情報を閲覧する

0801001  
0200010010020080001 土木 A ○○町第1号線道路改良工事 通常指名競争入札 2008/02/01 契約完了 入札情報 契約情報 入札

【入札結果等情報画面】

【契約結果情報画面】

入札結果等情報を閲覧したい場合には、「入札・契約情報の検索」画面の検索結果一覧から閲覧したい工事・業務名の入札結果欄の「入札情報」のリンクをクリックします。

また、契約結果情報を閲覧したい場合には、契約結果欄の「契約情報」のリンクをクリックします。

更に詳細な契約内容を閲覧したい場合には、「契約結果情報」ボタンをクリックします。

「契約結果情報」画面が表示されます。

入札結果等情報を印刷したい場合には、画面の「印刷」ボタンをクリックします。

「入札結果等情報」画面から「入札・契約情報の検索」画面に戻るには、画面の「戻る」ボタンをクリックします。

「契約結果情報」画面から「入札結果等情報」画面へ遷移するには、画面の「入札結果等情報」ボタンをクリックします。

契約結果情報を印刷したい場合には、画面の「印刷」ボタンをクリックします。

「契約結果情報」画面から「入札・契約情報の検索」画面に戻るには、画面の「戻る」ボタンをクリックします。

## 2.2.3 電子くじ結果を閲覧する

【入札結果等情報画面】

番号	業者名称	くじ番号	総札日時(分秒)	内選
0	熊本市・入札管理システム	006	2006.11.13 00:00:00	
1	熊本市・入札管理システム	001	2006.11.30 16:06:21	○
2	熊本市・入札管理システム	003	2006.11.30 16:22:00	

【くじ結果画面】

電子くじ結果を閲覧したい場合には、「電子くじ結果」ボタンをクリックします。

「くじ結果」画面が表示されます。

\* 電子案件でくじが実施された場合のみ、画面に「電子くじ結果」ボタンが表示されます。

くじ結果を印刷したい場合には、「印刷」ボタンをクリックします。

「くじ結果」画面から「入札結果等情報」画面に戻るには、画面の「戻る」ボタンをクリックします。

## 2.3.1 発注見通し情報を検索・閲覧する(1)

入札及び契約の方法	指定しない	
業種分類	指定しない	
業種種別	指定しない	
工事・業務名		を含む
担当部局(局)	指定しない	
担当部局(課)	指定しない	
入札予定時期	指定しない	
場所		を含む
表示件数	10	件ごと



メニューで「発注見通し情報の検索」リンクをクリックして発注見通し情報検索画面へ遷移します。

検索条件を以下のもの設定して「検索」ボタンをクリックします。

No	項目名称	入力文字制限	入力条件等	備考
1	入札及び契約方法	リスト選択	入札方式をリストから選択	
2	業種分類	リスト選択	業種分類をリストから選択	
3	業種種別	リスト選択	業種種別をリストから選択	
4	工事・業務名	40文字以内	工事名に含まれる文字を直接入力	部分一致検索
5	担当部局(局)	リスト選択	担当部局(局)をリストから選択	
6	担当部局(課)	リスト選択	担当部局(局)をリストから選択	
7	入札予定時期	リスト選択	入札予定時期をリストから選択	第1四半期～第4四半期
8	場所	40文字以内	場所に含まれる文字を直接入力	部分一致検索
9	表示件数	リスト選択	1頁に表示するデータ件数	

\* そのまま条件を指定しないで検索する場合は「検索」ボタンをクリックして下さい。

\* 条件を複数指定した場合には、条件は「かつ」で結ばれます。

検索条件に一致する発注見通しが一覧表示されます。

1頁に表示できない場合には「次頁」ボタンが表示されます。

次頁データを参照したい場合には「次頁」ボタンをクリックして次頁へ遷移し、

前頁へ戻りたい場合には「前頁」ボタンをクリックして下さい。

検索条件をクリアしたい場合には、「クリア」ボタンをクリックしてください。

発注見通しの一覧を印刷したい場合には、「印刷」ボタンをクリックします。

## 2.3.1 発注見通し情報を検索・閲覧する(2)

### 【注意事項】

条件を設定しないで検索した場合、データ件数にもよりますが表示されるまでに時間がかかることがあります。なるべく条件を設定して検索を行ってください。

表示件数が多い場合、表示されるまでに時間がかかることがあります。

## 2.4.1 入札公告情報を検索・閲覧する

入札及び契約の方法	指定しない
業種分類	指定しない
業種種別	指定しない
ランク	指定しない
工事・業務名	<input type="text"/> を含む
表示件数	10 件ごと



メニューで「入札公告等情報の検索」リンクをクリックして「入札公告等情報検索」画面へ移行します。

検索条件を以下のもの設定して「検索」ボタンをクリックします。

No	項目名称	入力文字制限	入力条件等	備考
1	入札及び契約方法	リスト選択	入札方式をリストから選択	
2	業種分類	リスト選択	業種分類をリストから選択	
3	業種種別	リスト選択	業種種別をリストから選択	
4	ランク	リスト選択	ランクをリストから選択	
5	工事・業務名	40文字以内	工事名に含まれる文字を直接入力	部分一致検索
6	表示件数	リスト選択	1頁に表示するデータ件数	

\* そのまま条件を指定しないで検索する場合は「検索」ボタンをクリックして下さい。

\* 条件を複数指定した場合には、条件は「かつ」で結ばれます。

検索条件に一致する公告情報が一覧表示されます。

1頁に表示できない場合には「次頁」ボタンが表示されます。

次頁データを参照したい場合には「次頁」ボタンをクリックして次頁へ遷移し、

前頁へ戻りたい場合には「前頁」ボタンをクリックして下さい。

検索条件をクリアしたい場合には、「クリア」ボタンをクリックして下さい。

入札公告等情報の一覧を印刷したい場合には、「印刷」ボタンをクリックして下さい。

### 【注意事項】

条件を設定しないで検索した場合、データ件数にもよりますが表示されるまでに時間がかかることがあります。なるべく条件を設定して検索を行って下さい。

表示件数が多い場合、表示されるまでに時間がかかることがあります。

## 2.4.2 入札公告等情報詳細を閲覧する

The screenshot shows a search result for '040092500' with filters: 土木 JV A 市内. The search result is '契約B(総合テス)'. The detailed information table is as follows:

工事・業務名	ISE0089 熊本市-公営-電子-一括指名入札 調査案件
場所	熊本市役所
概要	建設工事
工事(委託)期間	契約日から260日間
入札参加資格	
参加申請書の審査	本市工事の受注状況及び成績等の外、提出された入札参加申請書に基づき、下記の事項を審査し指名を行う。 ・配置予定技術者の資格 ・市税の滞納がないこと ・熊本市工事指名等審査会に関する訓令第五条に規定する事項
参加申請書の配布期間	平成17年9月10日(日)から平成17年9月10日(日)まで(曜日を除く)の午前12時00分から午前12時00分まで。
参加申請書の提出期間	・平成18年7月11日(火)から平成18年7月10日(火)まで(曜日を除く)の午前12時00分から午前10時40分まで。 ・郵送の場合は、平成18年7月10日(火)必着。
回答の閲覧/配布の区分	閲覧
回答/仕様書の閲覧場所	地下2階
回答/仕様書の閲覧期間	毎月00時から入札書提出締切日の16時まで
回答等の販売	(有)印刷会社 熊本市 熊本市1000-001 0942-777-7777 において販売しているため、閲覧によるほか必要があれば購入すること。 〒860-8601 熊本市千代本町1番1号 熊本市建設局管理課管理課 (電話)096-XXXX-YYYY 096XXXX
契約担当課	
工事担当課	

【入札公告等情報詳細画面】

入札公告等情報詳細を閲覧したい場合には、「入札公告等情報の検索」画面の検索結果一覧から閲覧したい工事・業務名のリンクをクリックします。

参加申請書を閲覧したい場合には、添付ファイルの参加申請書欄の「添付」のリンクをクリックします。

また、その他の添付資料を閲覧したい場合には、添付ファイルの添付 1 欄の「添付」のリンクをクリックします。

また、その他の添付資料を閲覧したい場合には、添付ファイルの添付 2 欄の「添付」のリンクをクリックします。

入札公告等情報詳細を印刷する場合には、画面の「印刷」ボタンをクリックします。

「入札公告等情報詳細」画面から「入札公告等情報の検索」画面に戻るには、画面の「戻る」ボタンをクリックします。

## 2.5.1 有資格者情報を検索・閲覧する

業種分類	指定しない	▼
業種種別	指定しない	▼
商号または名称	<input type="text"/>	を含む
商号または名称(半角カナ)	<input type="text"/>	を含む
ランク	指定しない	▼
県内外区分	指定しない	▼
表示件数	10	▼ 件ごと

検索結果一覧: 6 件のうち 1 - 6 件を表示

印刷 前頁 次頁



メニューで「有資格者情報の検索」リンクをクリックして「有資格者情報検索」画面へ移行します。

検索条件を以下のもの設定して「検索」ボタンをクリックします。

No	項目名称	入力文字制限	入力条件等	備考
1	業種分類	リスト選択	業種分類をリストから選択	
2	業種種別	リスト選択	業種種別をリストから選択	
3	商号または名称	40文字以内	業者名称に含まれる文字を直接入力	部分一致検索
4	商号または名称(半角カナ)	80文字以内	業者名称(半角カナ)に含まれる文字を直接入力	部分一致検索
5	ランク	リスト選択	ランクをリストから選択	ランクなし A~Dランク
6	県内外区分	リスト選択	県内外区分をリストから選択	市内・市外・県外
7	表示件数	リスト選択	1頁に表示するデータ件数	

\* そのまま条件を設定しないで検索する場合には「検索」ボタンをクリックして下さい。

\* 条件を複数指定した場合には、条件は「かつ」で結ばれます。

検索条件に一致する有資格者情報が一覧表示されます。

1頁に表示できない場合には「次頁」ボタンが表示されます。

次頁データを参照したい場合には「次頁」ボタンをクリックして次頁へ遷移し、

前頁へ戻りたい場合には「前頁」ボタンをクリックして下さい。

検索条件をクリアしたい場合には、「クリア」ボタンをクリックして下さい。

有資格者情報の一覧を印刷したい場合には、「印刷」ボタンをクリックして下さい。



## 2.5.2 有資格者詳細情報を閲覧する

登録番号	商号または名称	所在地	代表者
2006113001	<a href="#">熊本市-紙業者1</a>	熊本市上南部3-3-3	山田太郎
2006113010	<a href="#">熊本市-紙業者10</a>	熊本市帯山丸-関-三角	山田太郎
2006113002	<a href="#">熊本市-紙業者2</a>	熊本市帯山丸-関-三角	山田太郎
2006113003	<a href="#">熊本市-紙業者3</a>	熊本市帯山丸-関-三角	山田太郎



「有資格者情報検索」画面の検索結果一覧から閲覧したい商号または名称リンクをクリックします。

有資格者詳細情報を印刷する場合には、画面の「印刷」ボタンをクリックします。

「有資格者情報検索」画面に戻るには、「戻る」ボタンをクリックします。

## 2.6.1 指名停止措置業者を閲覧する

入札情報公開サービスシステム

メニュー表示    メニュー非表示

入札・契約情報

入札・契約情報の検索  
発注見直し情報の検索  
入札公告等情報の検索  
買収指者情報の検索  
指名停止措置業者の検索  
お知らせ  
[トップページへ](#)

指名停止措置業者の検索

説明

指名停止措置業者画面のコメント

指名停止業者	指名停止期間	指名停止理由	概要
<a href="#">熊本市業者2</a>	H18.12.1 ~ H18.12.30	競売入札妨害又は談合	
<a href="#">熊本市業者6-紙業者03</a>	H18.11.30 ~ H18.1.20	競売入札妨害又は談合	
<a href="#">熊本市業者3</a>	H18.1.5 ~ H18.1.30	不正又は不誠実な行為	

印刷

ページが表示されました

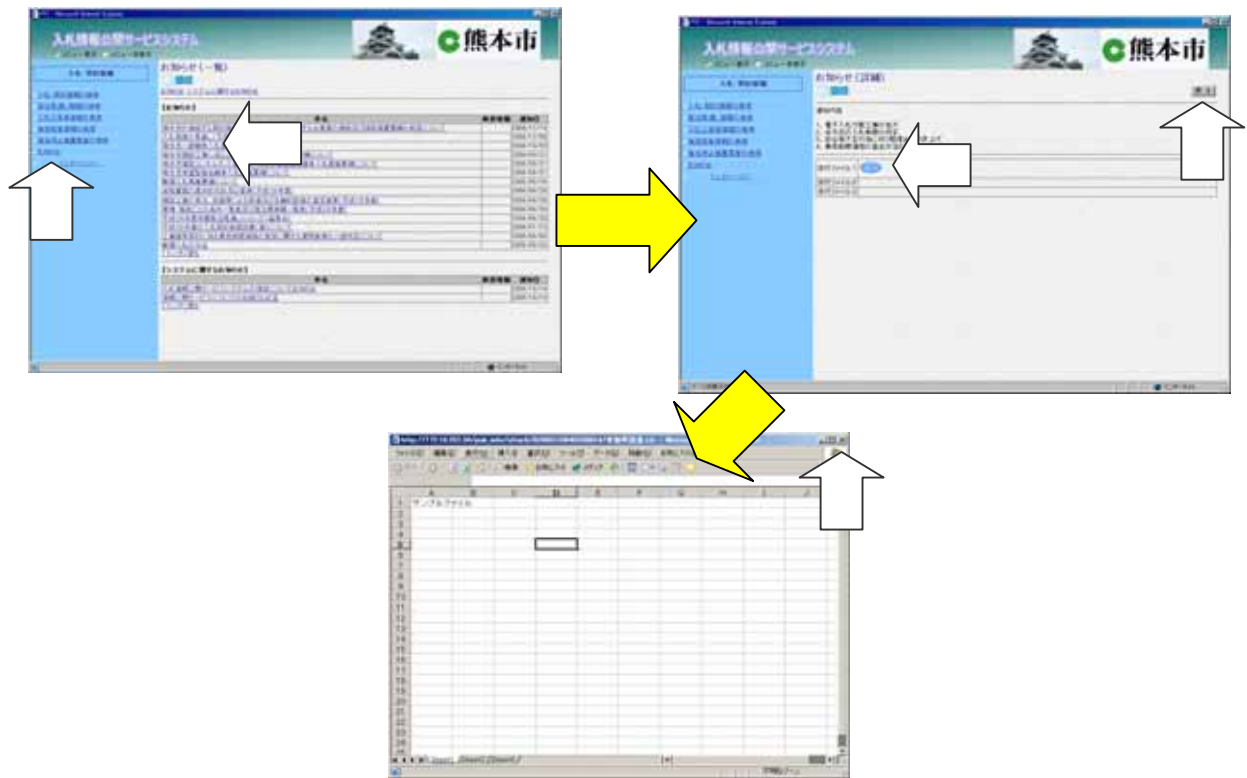
インターネット

メニューで「指名停止措置業者の検索」リンクをクリックして「指名停止措置業者の検索」画面へ遷移します。

現在の「指名停止措置業者」の一覧が表示されます。

指名停止措置業者の一覧を印刷する場合には、画面の「印刷」ボタンをクリックします。

## 2.7.1 お知らせを閲覧する



メニューで「お知らせ」リンクをクリックして「お知らせ（一覧）」画面へ遷移します。  
一覧から閲覧したいお知らせの件名リンクをクリックすると、お知らせ（詳細）が表示されます。  
添付ファイルを参照したい場合には、添付ファイル 1 覧の「添付」のリンクをクリックします。  
ご使用のブラウザが Netscape の場合には、添付資料の内容を参照できません。  
\* ご使用の PC にファイルに関連付いたアプリケーションがインストールされていない  
場合にはファイル内容を参照できないことがあります。  
\* 添付ファイルの容量によっては表示されるまで時間がかかる場合があります。  
\* 添付ファイル 2 及び添付ファイル 3 欄に「添付」のリンクがある場合も、同様の手順で  
添付ファイルを参照して下さい。  
添付ファイルを閉じるには画面右上の「×」ボタンをクリックします。  
お知らせ（詳細）画面から一覧画面に戻るには「戻る」ボタンをクリックします。